

COMUNE DI LOANO

(PROVINCIA DI SAVONA)

PROGETTO DI RIPASCIMENTO STAGIONALE CON CONTRIBUTO REGIONALE DGR 1113/2018

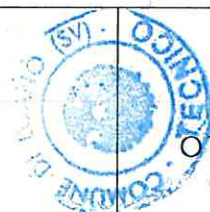


TAV.2 – PLANIMETRIA DI PROGETTO

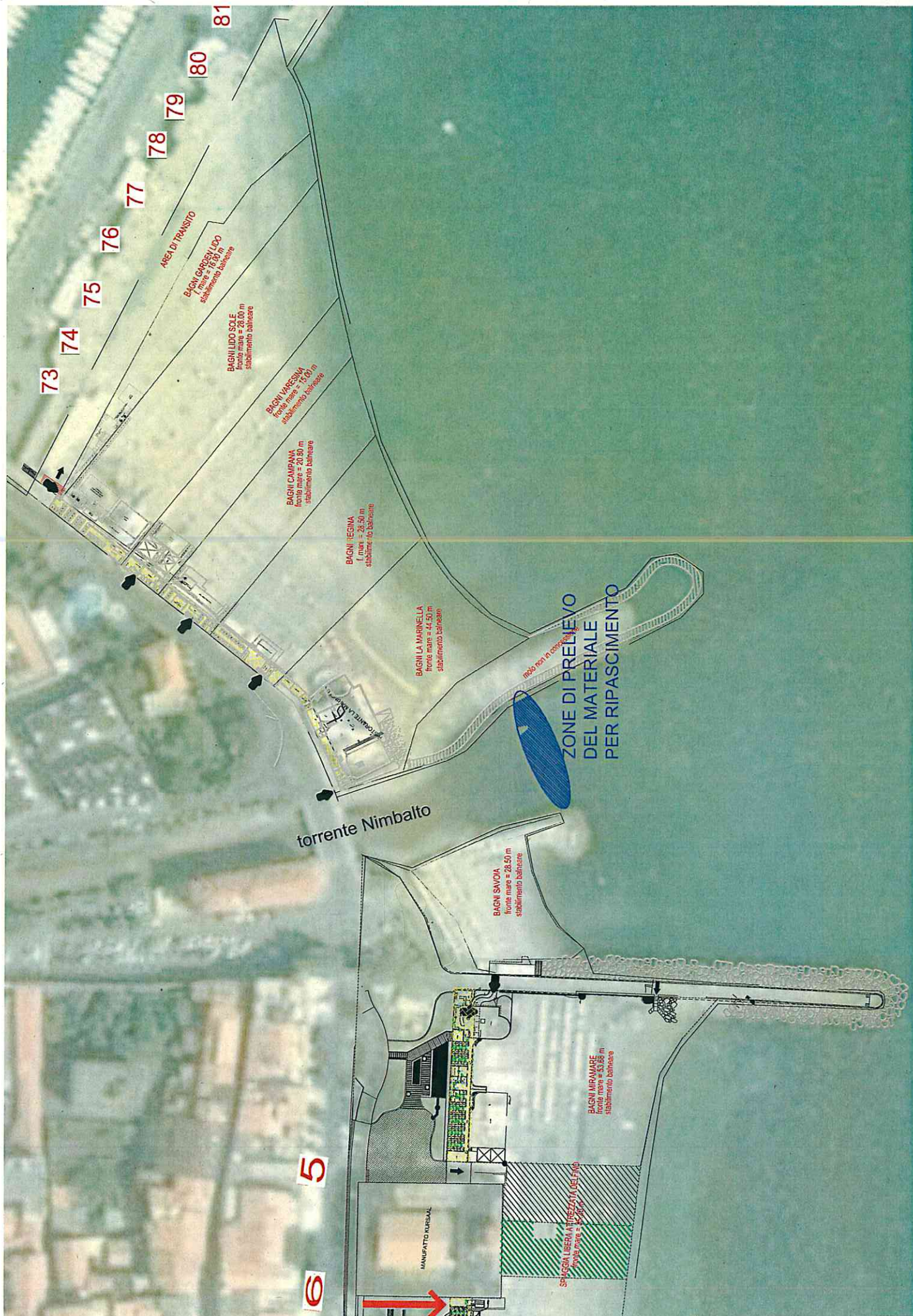
UFFICIO TECNICO COMUNALE

Il progettista: Ing. Maraglino Emanuela

A handwritten signature in black ink, appearing to read 'E. Maraglino'.



ottobre
2019



ZONA DI ACCESSO DEI MEZZI
ALLA ZONA DA RIPASCERE

BAR
Lido

IDINA
a = 51,05 m
o balneare

splaggia libera
determinata CORALLO
fronte mare = 12,00 m

splaggia libera
determinata AURORA
fronte mare = 12,00 m

BAGNI MARISA
fronte mare = 40,56 m
stabilimento balneare

BAGNI MOANA
fronte mare = 21,15 m
stabilimento balneare

BAGNI SOUVENIR
fronte mare = 21,15 m
stabilimento balneare

BAGNI SAITTA
fronte mare = 143,00 m
stabilimento balneare

BAGNI IV
fronte mare
stabilimen

ZONA DA RIPASCERE
147,86 m

