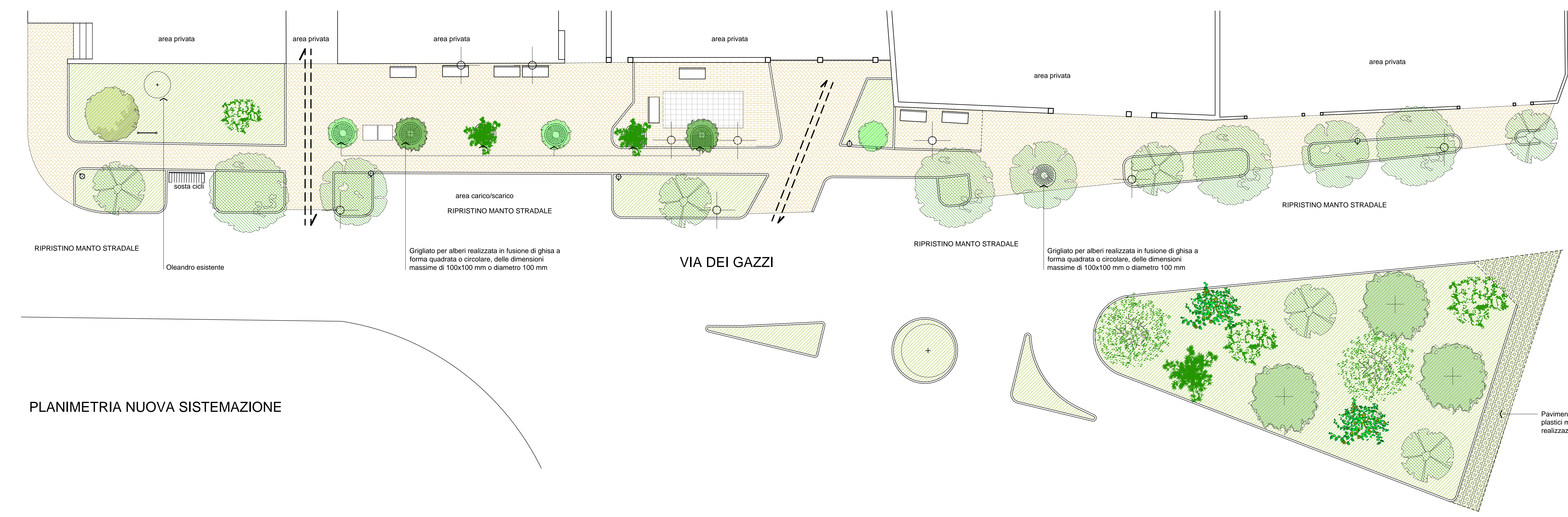
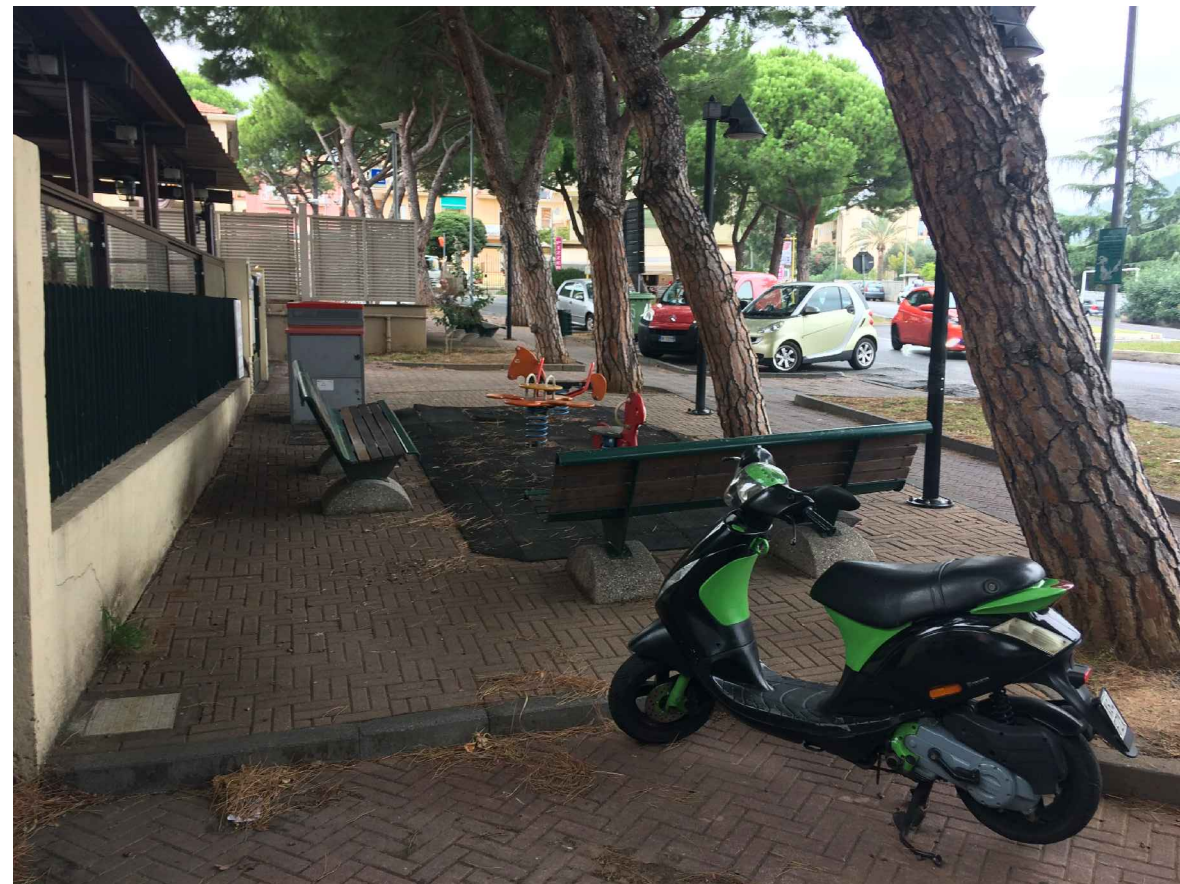
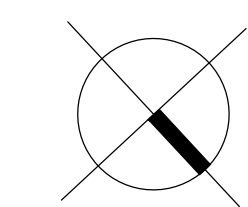


PLANIMETRIA STATO ATTUALE



PLANIMETRIA NUOVA SISTEMAZIONE

LEGENDA	
	n.1 Morus alba (Gelso bianco)
	n.5 Cupressus Sempervirens (Cipresso comune)
	n.4 Quercus Petraea (Rovere)
	n.3 Quercus ilex (Leccio)
	n.3 Arbutus unedo (Corbezzolo)
	n. 3 Syringa Vulgaris (Lilla comune)
	n.5 Acacia dealbata (Mimosa)
	n.2 Olea europaea (Ulivo)
	n.3 Crataegus monogyna (Biancospino)
	n.2 Cercis siliquastrum (Siliquastro)



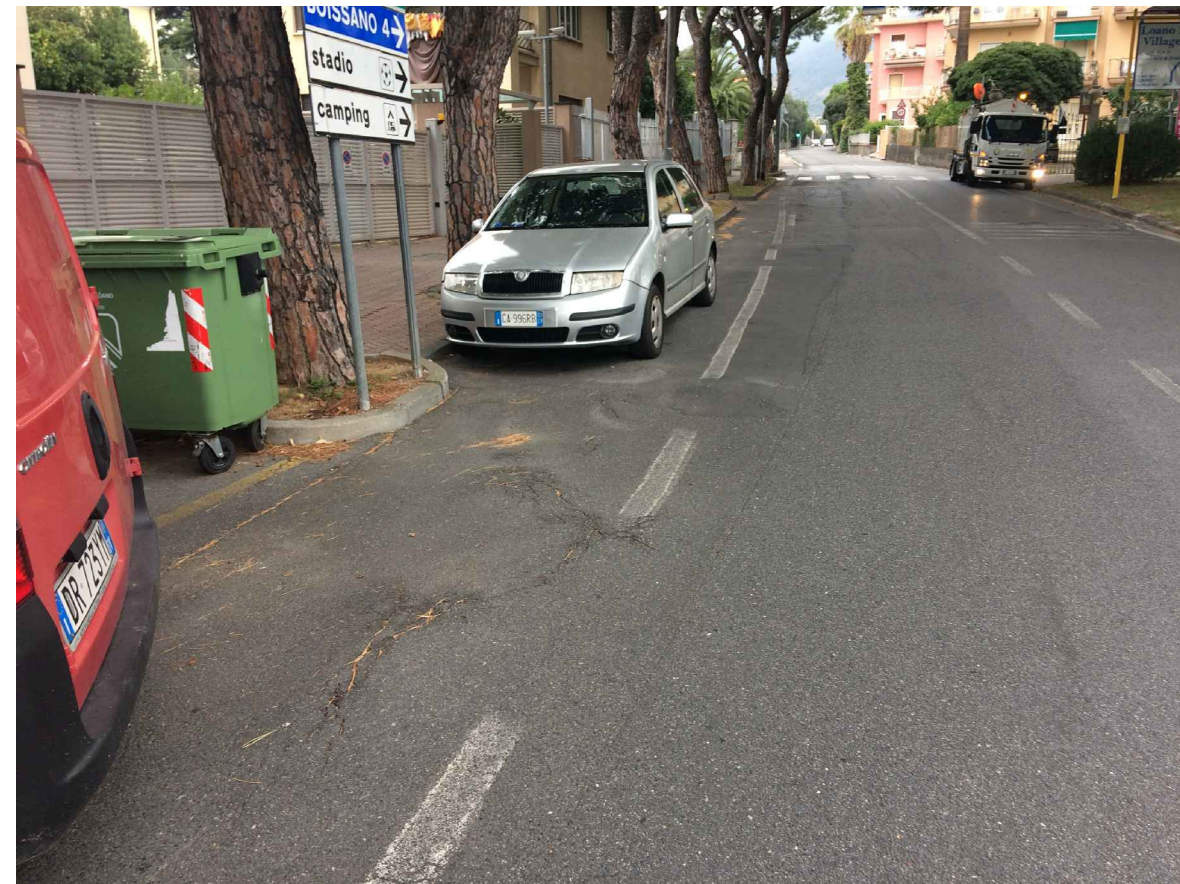
fotografia n. 1



fotografia n. 2



fotografia n.3



fotografia n. 4



fotografia n. 5



COMUNE DI LOANO
P.zza Italia, 2 - 17025 - LOANO (SV)
Telefono (+39) 019 875814 - Fax (+39) 019 875818
P.I. 00308950096

Progetto
MANUTENZIONE STRAORDINARIA DEL
TRATTO STRADALE DI VIA DEI GAZZI
COMPRESO TRA L'INTERSEZIONE
DI VIA DANTE E VIA BATTISTI

Progetto
UFFICIO TECNICO COMUNALE
PROGETTO DEFINITIVO-ESECUTIVO

Oggetto
STATO ATTUALE
PLANIMETRIA PROGETTO

Data
OTTOBRE 2018

Scala
1:100

Tavola
TAV. UNICA