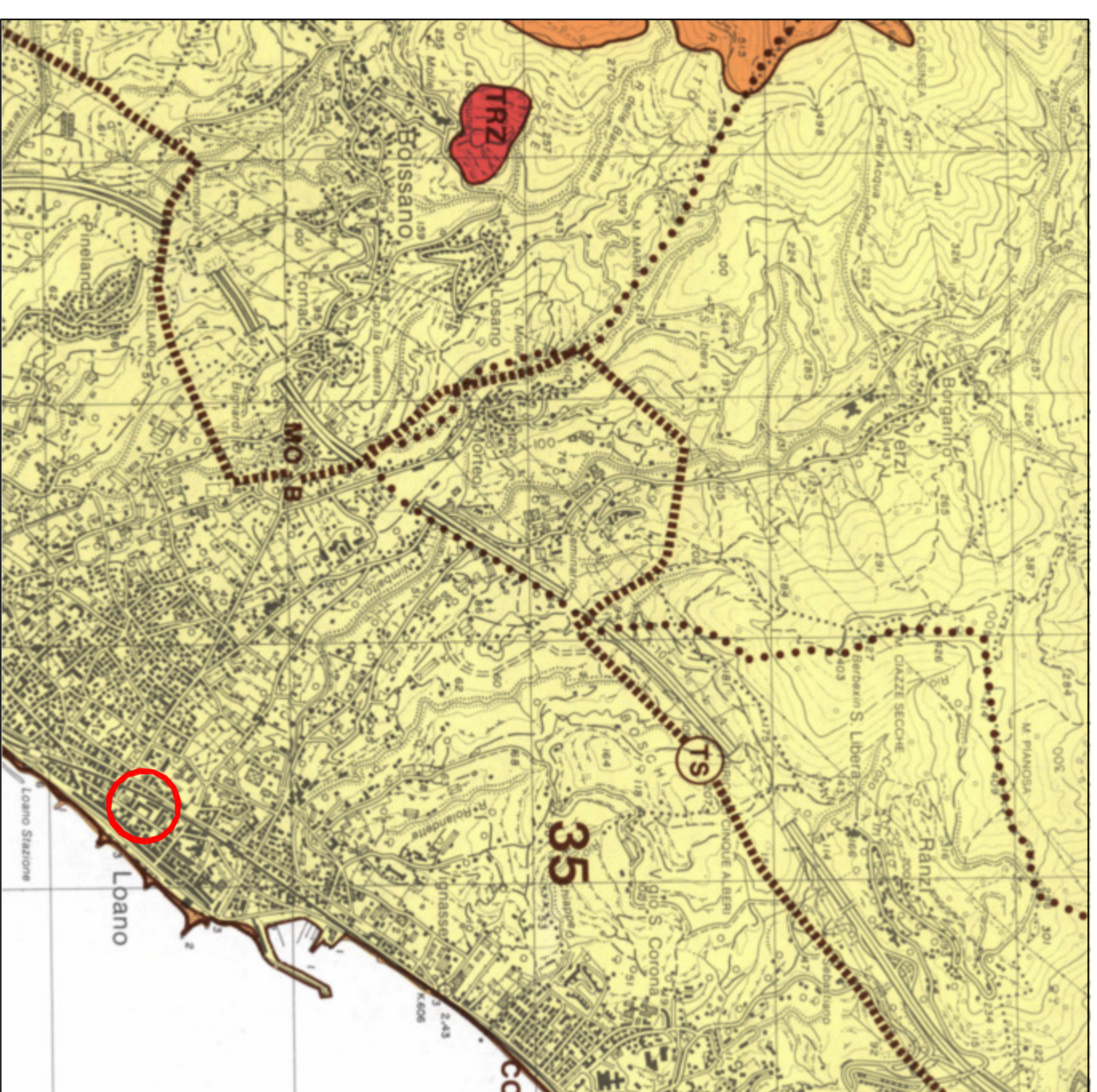


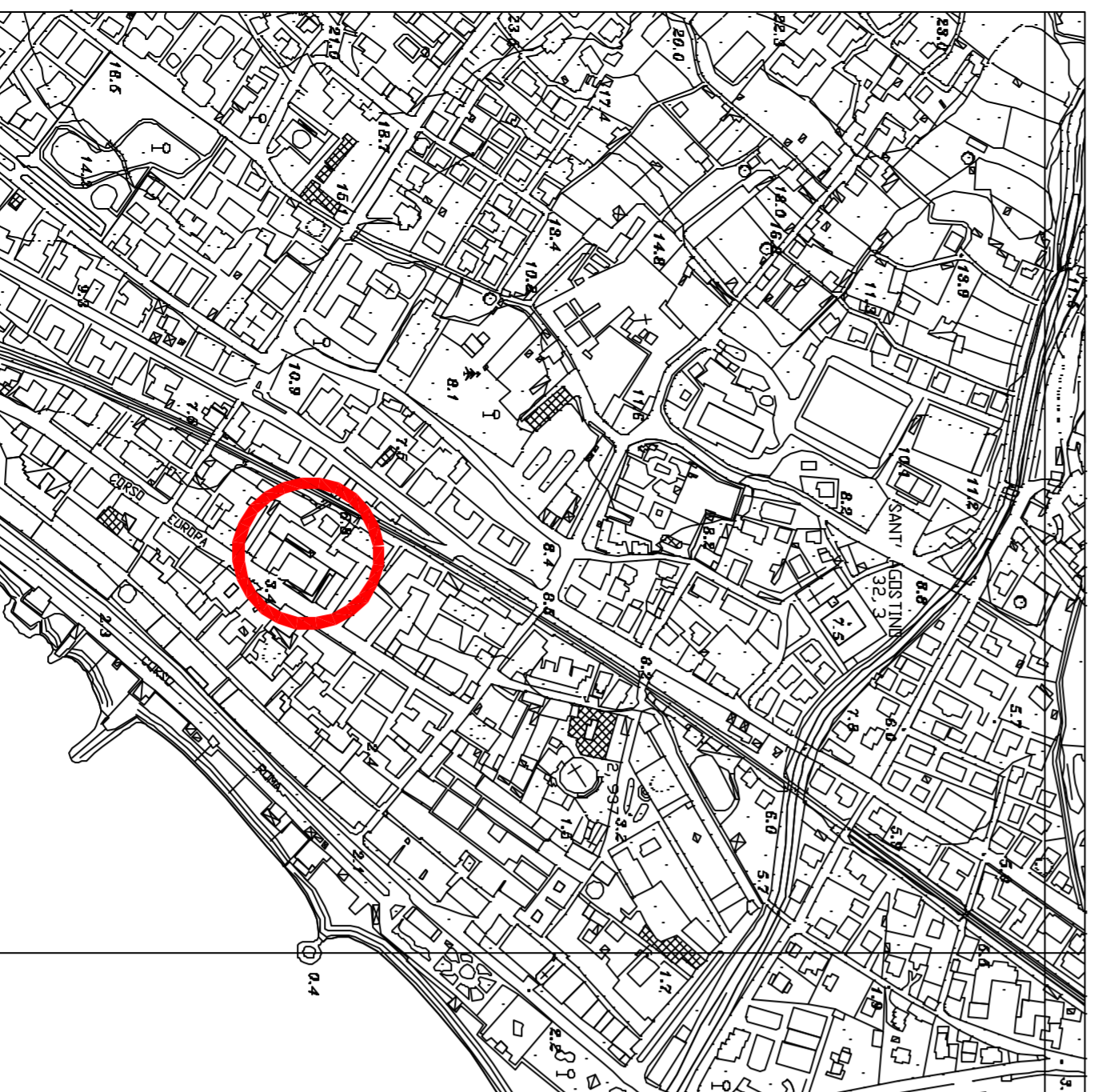
P.T.C.P. - assetto insediativo - zona TU
scala 1:25000



P.T.C.P. - assetto geomorfologico - zona MO-B
scala 1:25000



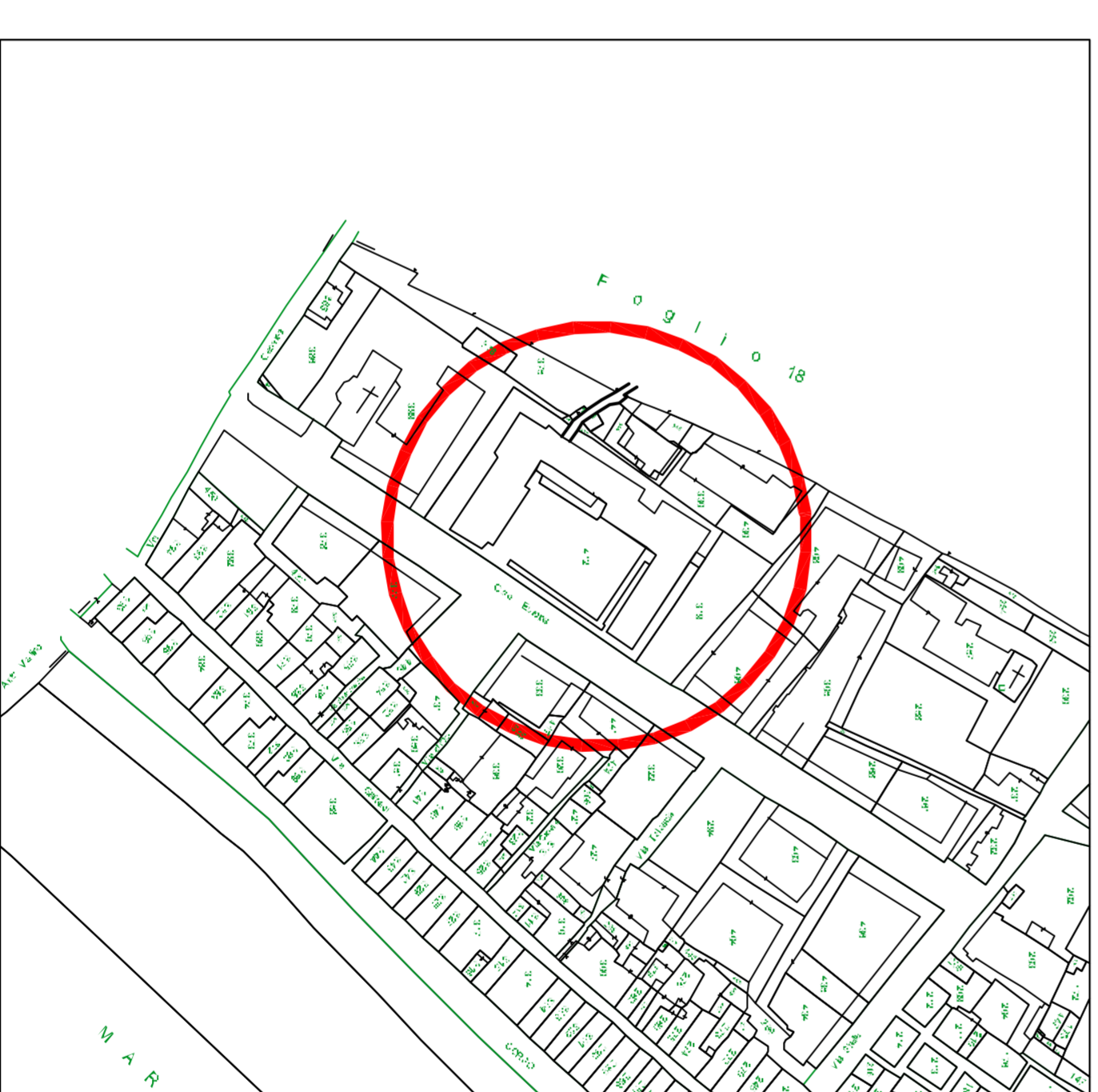
P.T.C.P. - assetto vegetazionale - zona COL-ISS
scala 1:25000



C.T.R.
scala 1:5000



P.R.G. - ZONA FIS 5"
scale 1:2000



ESTRATTO DI MAPPA CATASTALE
N.C.T. - Fg. 19 Mapp. 412
scala 1:2000

Dott. Ing. Daniele CABRINI

Via S. Giuseppe 102/11 - 17051 Loano (SV) Tel/Fax: 019/389972
I.Ast. - danielcabrini@libero.com - C.I. CHI. 381 77988189006

oggetto:
PROGETTO ESECUTIVO

Consolidamento delle strutture metalliche delle pensiline dell'edificio scolastico
mons. Valerige di Corso Europa nel Comune di Loano (SV).

Richiedente:
Amministrazione Comunale di Loano
Piazza Italia, 2 - 17055 Loano (SV)

RESPONSABILE DEL PROCEDIMENTO
Dott. Ing. Luciano VICINANZA
Ufficio Tecnico Comunale - 3° Area - Lavori Pubblici - Comune di Loano

progettista:
Dott. Ing. Daniele CABRINI
Via San Giuseppe 12C/1/4 - 17025 Loano (SV)
iscritto all'Ordine degli Ingegneri della Provincia di Savona al n. 1953

ubicazione:
Corso Europa n. 26 - LOANO (SV)
N.C.T. - Foglio 16 mappale 412

CARTOGRAFIA TECNICA
scale varie

Il richiedente
Sig. Luciano Vicinanza

Il teorico
Ing. Daniele Cabrini

Loano, 26/03/2018

Dott. Ing. DANIELE CABRINI
Ingegnere iscritto all'Ordine
degli Ingegneri della Provincia
di Savona al n. 1953
Codice Fiscale: CABRINDAN/00000000000

Daniele Cabrini

TAV.

1