

COMUNE DI LOANO

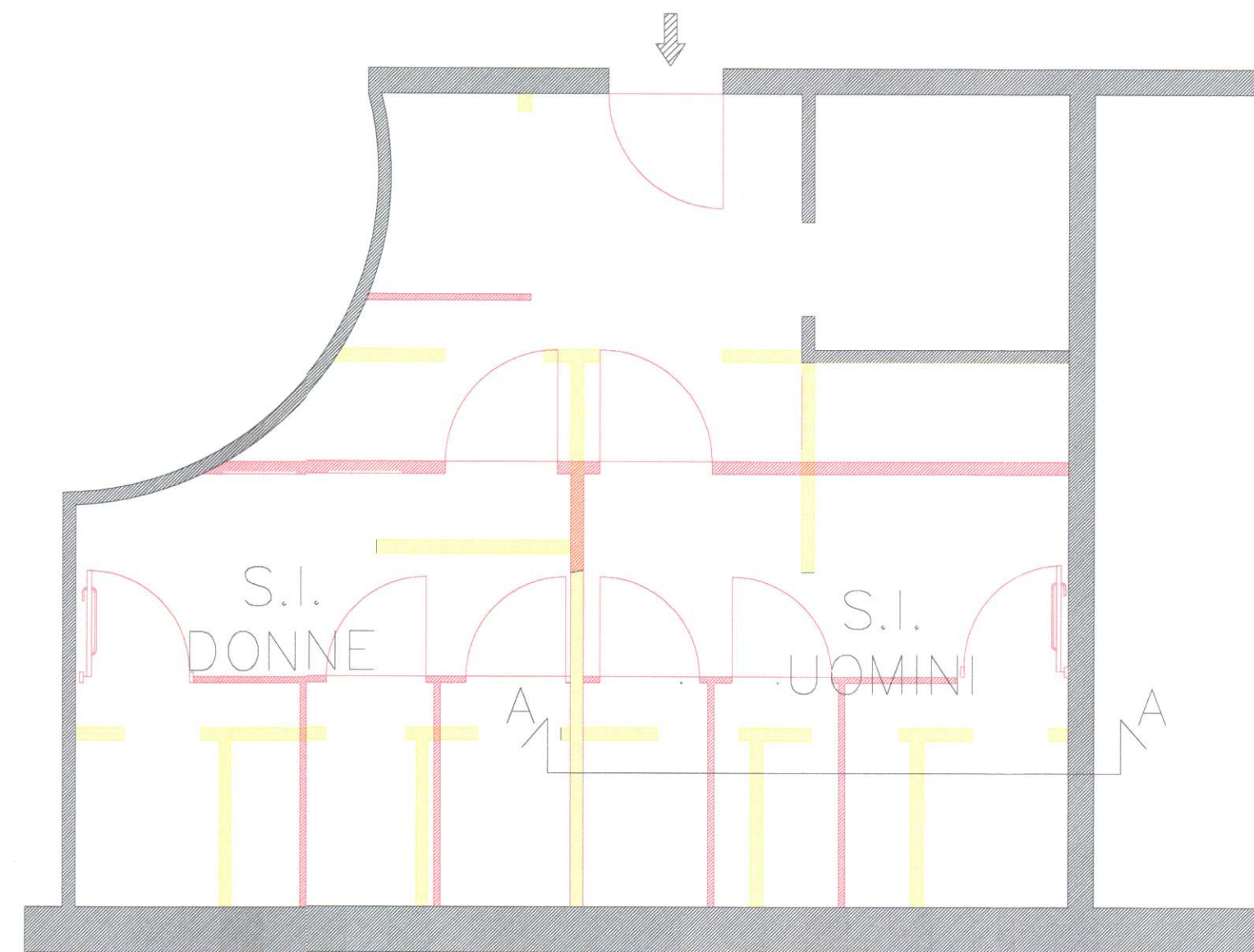
(PROVINCIA DI SAVONA)

PROGETTO DEFINITIVO-ESECUTIVO PER
L'ABBATTIMENTO BARRIERE ARCHITETTONICHE
NEL PALAZZETTO DELLO SPORT
SERVIZI IGIENICI INGRESSO PIANO TERRA

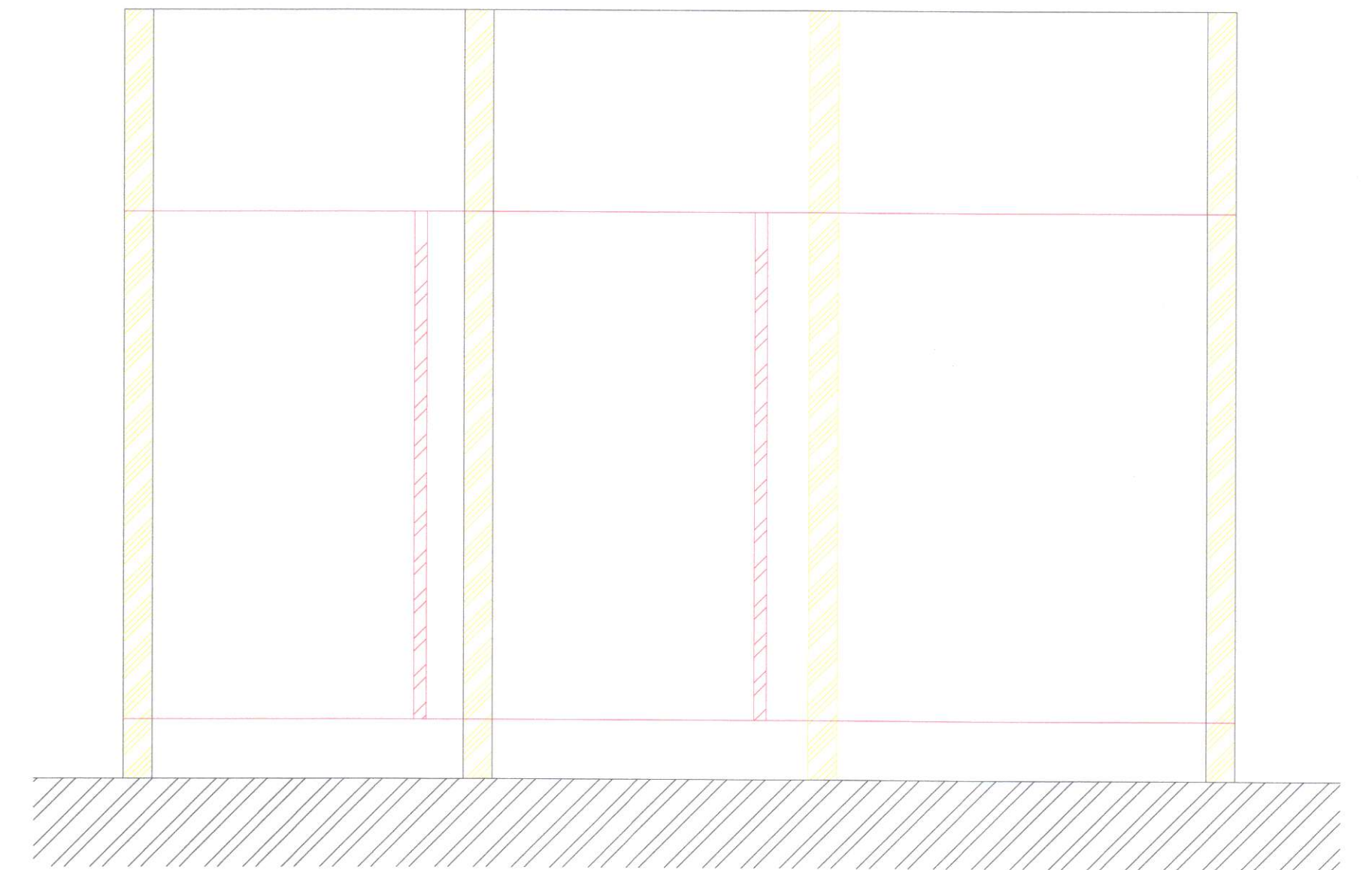


TAV.4- RAFFRONTI

UFFICIO TECNICO COMUNALE
Il progettista: Ing. Maraglino Emanuela



PIANTA- SCALA 1:50



SEZIONE A-A - SCALA 1:20