

COMUNE DI LOANO

(PROVINCIA DI SAVONA)

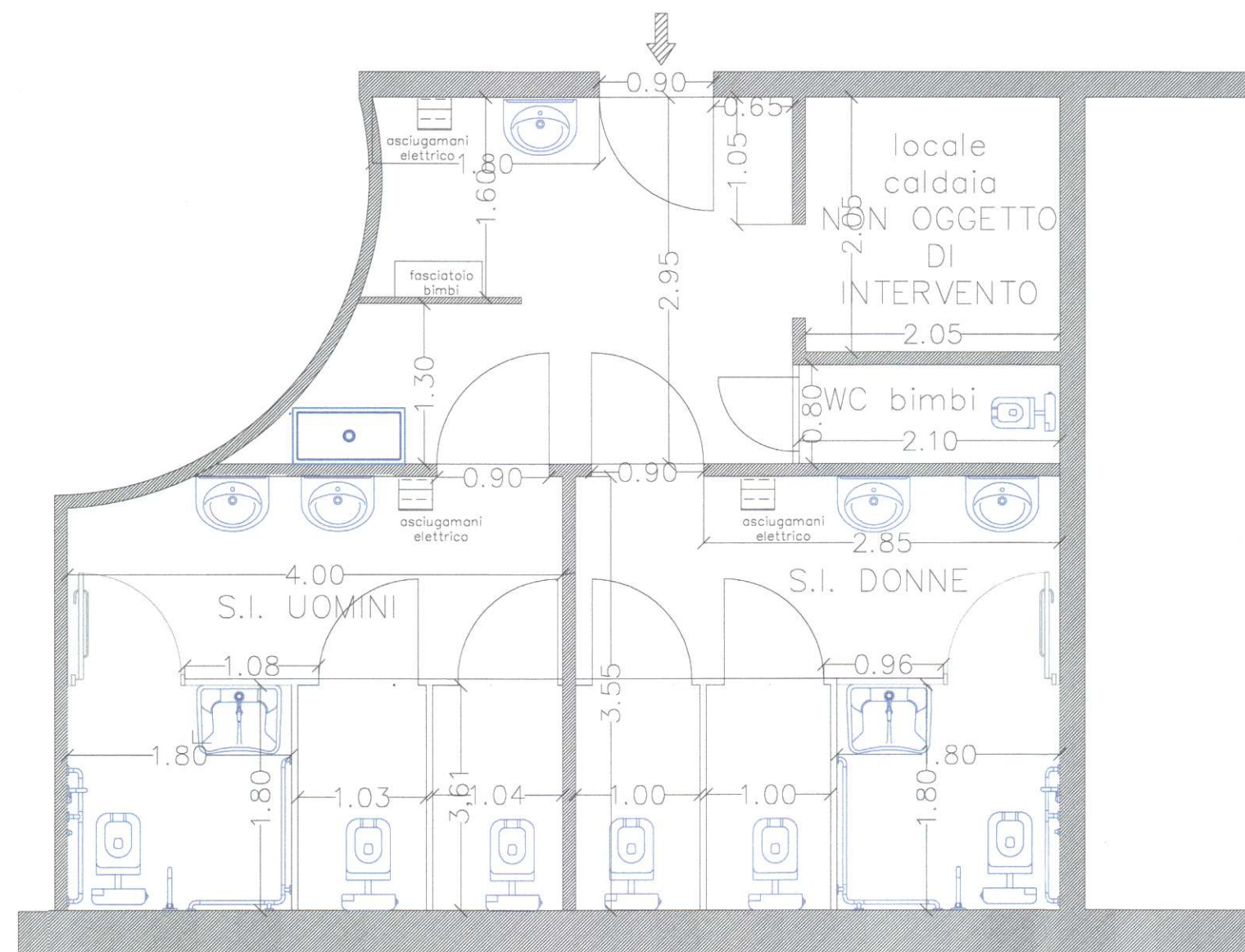
PROGETTO DEFINITIVO-ESECUTIVO PER  
L'ABBATTIMENTO BARRIERE ARCHITETTONICHE  
NEL PALAZZETTO DELLO SPORT  
SERVIZI IGIENICI INGRESSO PIANO TERRA



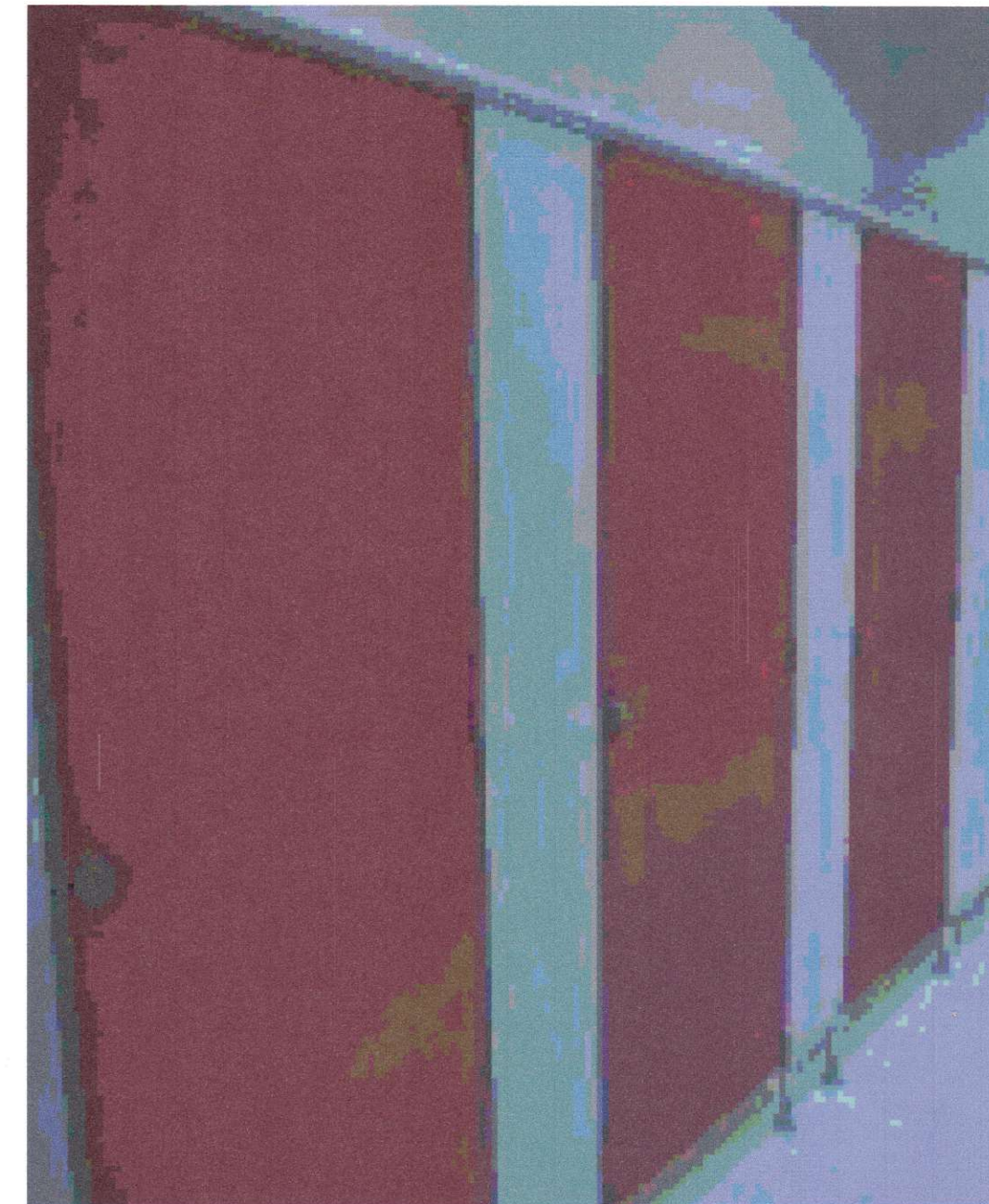
TAV.3- STATO DI PROGETTO

UFFICIO TECNICO COMUNALE

Il progettista: Ing. Maraglino Emanuela



PIANTA - SCALA 1:50



PROSPETTO