

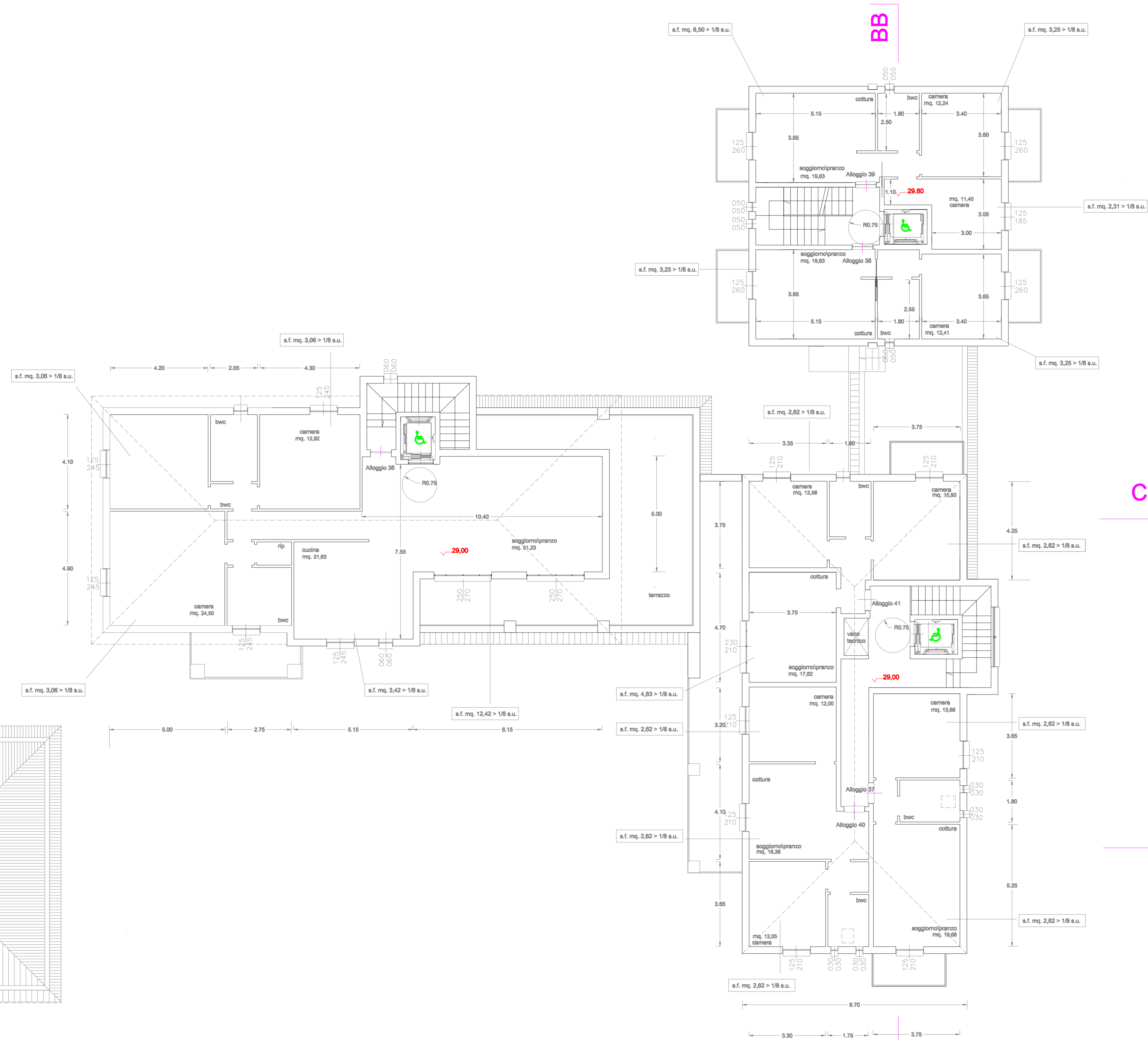
CC

BB

CC

AA

BB



I rapporti aereo - illuminanti risultano > di 1/8 della superficie utile di ogni singolo vano

Al sensi della L.R. 16/006, al fine di agevolare l'attuazione delle norme sul risparmio energetico, le pareti perimetrali, i solai intermedi e di copertura saranno maggiorati delle quantità necessarie, contenute nei limiti prefissati dalla L.R. 16, al fine di migliorare il livello di coibentazione termica, acustica e di inerzia termico così come indicherà nella relazione di calcolo il tecnico abilitato.

COMUNE DI LOANO

PIANO PARTICOLAREGGIATO DI INIZIATIVA PRIVATA IN VARIANTE CONTESTUALE AL VIGENTE P.R.G. PER LA RIQUALIFICAZIONE URBANISTICA DEI COMPARTI MAZZOCCHI E TREXENDE

SOGGETTI ATTUATORI
 SOC. MATRIX SRL
 VIA GARZI 1 LOANO
 VIA DON BOSCO 8V2 SAVONA

OGGETTO: PROGETTO ARCHITETTONICO
 PIANTA LIVELLO TERZO

scale: 1/100

LOANO li giugno 2015

TAVOLA
C 07
 f