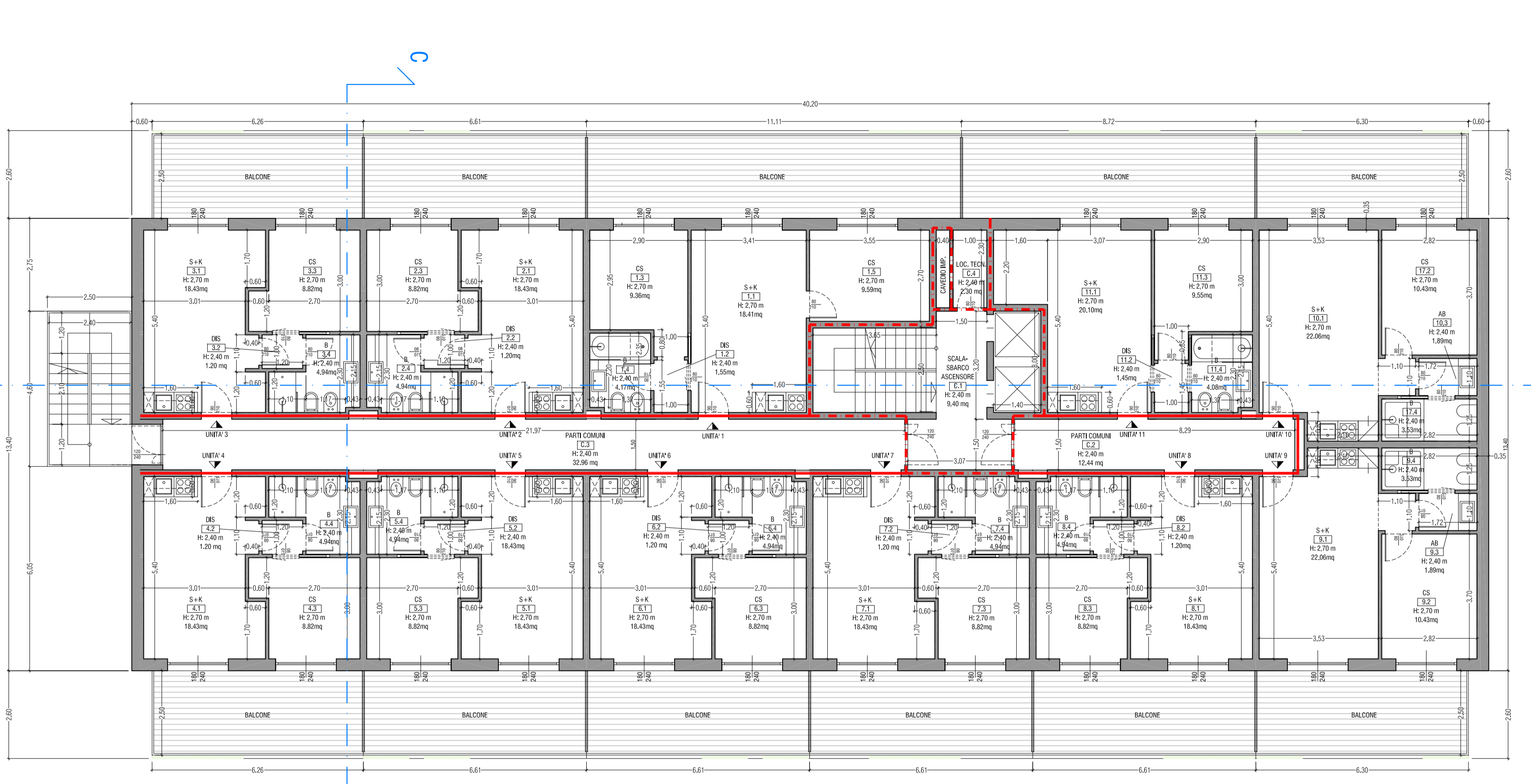
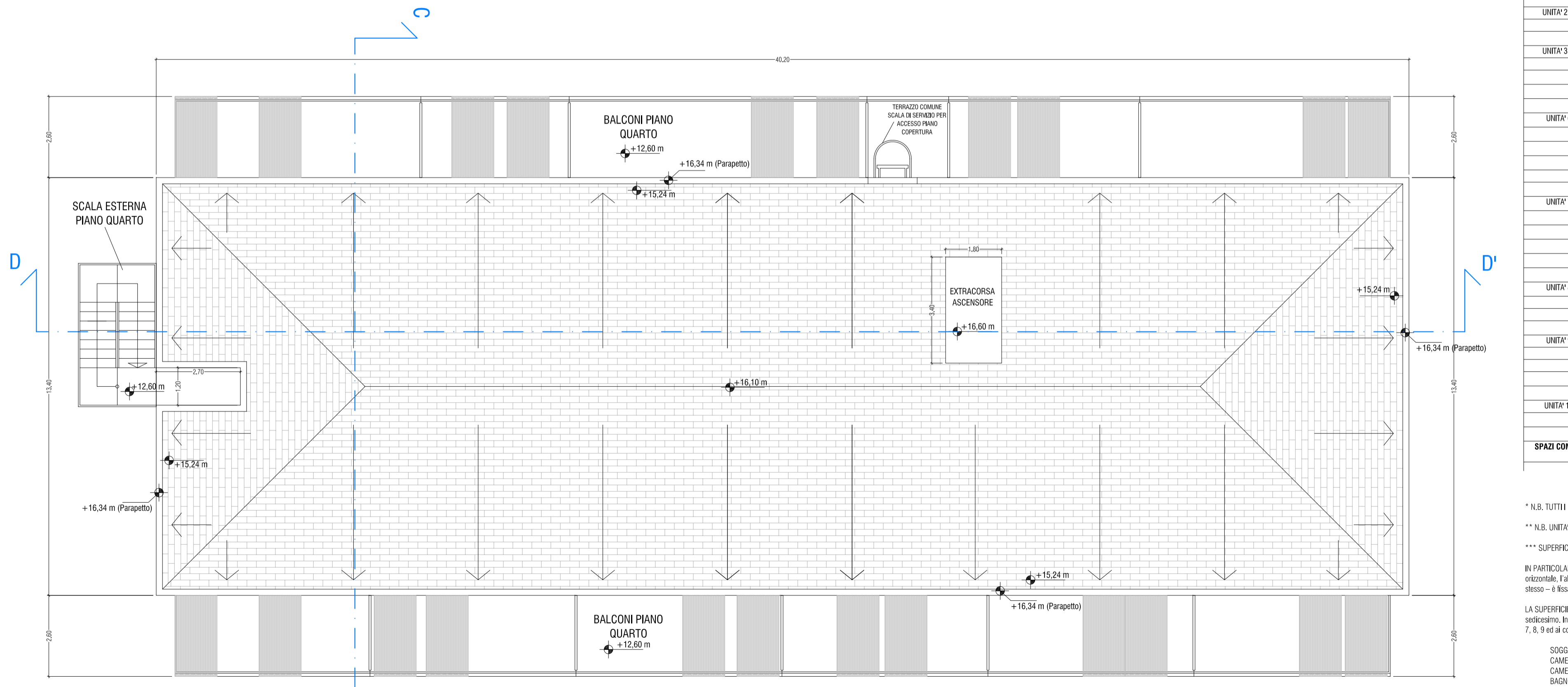


PIANO QUARTO



PIANO TIPO (PRIMO, SECONDO, TERZO)



PIANTA DELLE COPERTURE

EDIFICIO R.T.A. - PIANO QUARTO - VERIFICA R.A.I. E SUPERFICI DEI LOCALI**						
UNITA'	LOCALE	DIMENSIONI m	SUP. mq	DIM. FINESTRE m	SUP. A.I. mq	VERIFICA R.A.I. < 16
UNITA' 1	1.1 - SOGGIORNO E COTTURA	(6,17*5,49)+(0,87*2,71)+(0,87*4,10)	25,52	(1,27*2)2	7,20	3,60
	1.2 - DISIMPEGNO	1*1,5	1,50	/	/	/
	1.3 - CAMERA SINGOLA	(3,41*3)+(0,61*2,0)+(0,87*1)	11,75	(1,87*2)	3,60	3,26
	1.4 - BAGNO*	(2,30*2,31)-(0,15*0,80)	5,19	/	/	*
UNITA' 2, 5	2.1 - CAMERA MATRIMONIALE	(4,58*3,20)+(1,80*2,20)+(0,61*1,46)	18,43	(1,87*2)	3,60	5,40
	2.2 - BAGNO	(1,57*2,66)-(0,15*0,81)+(0,61*1,10)	4,53	/	/	*
UNITA' 3, 4	3.1 - DISIMPEGNO	(2,32*1,5)	3,48	/	/	*
	3.2 - SOGGIORNO E COTTURA	(3,81*5,49)+(0,38*2,32)	21,23	(1,87*2)	3,60	6,04
	3.3 - CAMERA SINGOLA	(2,98*4,18)	12,31	(1,87*2)	3,60	3,42
	3.4 - BAGNO*	(2,03*2,32)+(0,15*0,8)	4,83	/	/	*
UNITA' 6	6.1 - SOGGIORNO E COTTURA	(5,40*4,02)	21,71	(1,87*2)	3,60	6,03
	6.2 - CAMERA SINGOLA	(3,67*3,87)	10,33	(1,87*2)	3,60	2,87
	6.3 - BAGNO*	(1,70*1,85)+(1,70*1,7)-(0,15*0,8)	4,58	/	/	*
	6.4 - CAMERA SINGOLA	(2,75*3,40)+(0,55*1,2)	10,81	(1,87*2)	3,60	2,78
	6.5 - BAGNO*	(1,90*2,75)-(0,15*0,8)-(0,55*1,31)	4,38	/	/	*
UNITA' 7	7.1 - SOGGIORNO E COTTURA	(5,40*4,02)	21,71	(1,87*2)	3,60	6,03
	7.2 - CAMERA SINGOLA	(3,67*2,85)	10,26	(1,87*2)	3,60	2,85
	7.3 - BAGNO*	(1,70*1,85)+(1,70*1,7)-(0,15*0,8)	4,56	/	/	*
	7.4 - CAMERA SINGOLA	(2,75*3,40)+(0,55*1,2)	10,81	(1,87*2)	3,60	2,78
	7.5 - BAGNO*	(1,90*2,75)-(0,15*0,8)-(0,55*1,31)	4,38	/	/	*
UNITA' 8	8.1 - SOGGIORNO E COTTURA	(5,40*3,53)+(1,32*1,95)	21,64	(1,87*2)	3,60	6,01
	8.2 - CAMERA SINGOLA	(2,82*3,35)+(0,65*1,5)	10,42	(1,87*2)	3,60	2,90
	8.3 - BAGNO *	(3,00*1,5)+(1,61*1,7)	7,22	/	/	*
	8.4 - BAGNO*	(1,60*1,5)	2,45	/	/	/
UNITA' 9	9.1 - DISIMPEGNO	(1,60*1,5)	2,45	/	/	/
	9.2 - SOGGIORNO E COTTURA	(5,40*2,7)-(0,60*1,40)-(2,03*1,7)	24,17	(1,87*2)	3,60	6,71
	9.3 - CAMERA SINGOLA	(2,82*3,70)+(1,20*1,8)	12,35	(1,87*2)	3,60	3,90
	9.4 - BAGNO*	(1,67*3,22)	5,15	/	/	*
UNITA' 10	10.1 - CAMERA MATRIMONIALE	(5,93*4,0)+(1,60*2,2)-(1,90*2,68)	21,81	(1,87*2)	3,60	6,08
	10.2 - BAGNO*	(2,58*1,80)-(0,15*0,8)	4,52	/	/	*
SPAZI COMUNI	C.1 - SCALE - SBARCO ASCENSORI	(1,57*3,2)+(1,57*2,81)	9,02	/	/	/
	C.2 - PARTI COMUNI	(1,57*20,6)	30,09	/	/	/

* N.B. TUTTI I LOCALI BAGNO SARANNO DOTATI DI AERAZIONE FORZATA DISCONTINUA DI 12 VOL/H
 ** N.B. UNITA' TOTALMENTE ACCESSIBILE DA PERSONA DIVERSAMENTE ABILE
 *** SUPERFICI MINIME DEI LOCALI PER RESIDENZA TURISTICO ALBERGHIERA CLASSIFICATA 4 STELLE COME DA L.R. 02/2008 E REG. REGIONALE N. 02/2009 - TITOLO B - ARTICOLI DA 5 A 13
 IN PARTICOLARE LE ALTEZZE DEI LOCALI SONO VERIFICATE COSI' COME DA ART. 10, COMMA 4: "Nei casi in cui il soffitto sovrastante l'ultimo piano dell'edificio o una parete non sia ortogonale, l'altezza minima interna netta - da intendersi come distanza tra il soffitto di calcestruzzo ed il piano virtuale ortogonale mediano tra il punto più alto e quello più basso dell'entrate del soffitto stesso - è fissata in metri 2,30 per le camere ed i locali di uso comune, ridotta ai metri 2,10 per i locali accessori e di servizio".
 LA SUPERFICIE MINIMA NEL CASO DI ALTEZZE INFERIORI A 2,70 - 2,40 m E' DEFINITA SEMPRE DALL'ART. 10, COMMA 4: "Il rapporto aeroluminante deve essere pari o superiore ad un sedicesimo. In tali casi il volume minimo utile camere e degli appartamenti deve essere quello risultante dal prodotto tra la superficie minima e l'altezza minima indicate rispettivamente agli articoli 7, 8, ed al comma 1 e 2 del presente articolo".
 SOGGIORNO + COTTURA = 11,51 mq + 0,9 mq (9) = 12,41 mq x 2,7 m/2,3 m = 21,62 mq
 CAMERA SINGOLA = 8,51 mq x 2,7 m/2,3 m = 9,99 mq
 CAMERA DOPPIA = 18,51 mq x 2,7 m/2,3 m = 21,73 mq
 BAGNO = 4 mq x 2,7 m/2,3 m = 4,98 mq
 JUNIOR SUITE = 21,51 mq x 2,7 m/2,3 m = 25,25 mq

LEGENDA COMPARTIMENTAZIONI - VVF
 - - - - - Struttura con caratteristiche di resistenza al fuoco REI 180
 - - - - - Struttura con caratteristiche di resistenza al fuoco REI 120
 - - - - - Struttura con caratteristiche di resistenza al fuoco REI 90
 - - - - - Struttura con caratteristiche di resistenza al fuoco REI 60
 - - - - - Struttura con caratteristiche di resistenza al fuoco REI 30

EDIFICIO R.T.A. - PIANO TIPO (PRIMO, SECONDO E TERZO) - VERIFICA R.A.I. E SUPERFICI DEI LOCALI***						
UNITA'	LOCALE	DIMENSIONI m	SUP. mq	DIM. FINESTRE m	SUP. A.I. mq	VERIFICA R.A.I. < 8
UNITA' 1	1.1 - SOGGIORNO E COTTURA	(3,41*5,40)	18,41	(1,80*2,40)	4,32	4,26
	1.2 - DISIMPEGNO	(1,50*1)	1,50	/	/	/
	1.3 - CAMERA SINGOLA	(2,90*2,95+1*0,8)	9,36	(1,80*2,40)	4,32	2,17
	1.4 - CAMERA SINGOLA	(3,55*2,70)	9,59	(1,80*2,40)	4,32	2,22
	1.5 - BAGNO *	(2,58*1,8)	4,23	/	/	*
UNITA' 2, 3, 4, 5, 6, 7, 8	2.1 - SOGGIORNO E COTTURA	(5,40*3,01)+(0,61*1,7)+(0,61*1,2)+(1,10*0,4)	18,43	(1,80*2,40)	4,32	4,27
	2.2 - DISIMPEGNO	(1*1,2)	1,20	/	/	/
	2.3 - CAMERA SINGOLA	(2,70*3)+(0,61*1,2)	8,82	(1,80*2,40)	4,32	2,04
	2.4 - BAGNO *	(2,30*1,17)+(0,43*2,15)+(1,11*1,2)	4,94	/	/	*
UNITA' 9 + 10	9.1 - SOGGIORNO E COTTURA	(5,40*3,53)+(0,85*2,10)+(1,11*1)	22,06	(1,80*2,40)	4,32	5,11
	9.2 - CAMERA SINGOLA	(3,70*2,82)	10,43	(1,80*2,40)	4,32	2,42
	9.3 - ANTIBAGNO	(1,11*1,72)	1,89	/	/	/
	9.4 - BAGNO *	(2,82*1,25)	3,53	/	/	*
	SUP. TOTALE ANTIBAGNO + BAGNO		5,42	/	/	*
UNITA' 11	11.1 - SOGGIORNO E COTTURA	(5,40*3,07)+(1,67*2,2)	20,10	(1,80*2,40)	4,32	4,65
	11.2 - DISIMPEGNO	(1,45*1)	1,45	/	/	/
	11.3 - CAMERA SINGOLA	(2,90*3)+(1*0,8)	9,55	(1,80*2,40)	4,32	2,21
	11.4 - BAGNO *	(1,37*2,3)+(0,43*2,15)	4,08	/	/	*
SPAZI COMUNI	C.1 - SCALE - SBARCO ASCENSORI	(1,57*3,07)+(1,57*3,07)	9,41	/	/	/
	C.2 - PARTI COMUNI	(1,57*8,29)	12,44	/	/	/
	C.3 - PARTI COMUNI	(1,57*21,97)	32,96	/	/	/
	C.4 - LOCALE TECNICO	(1,00*2,30)	2,30	/	/	/

* N.B. TUTTI I LOCALI BAGNO SARANNO DOTATI DI AERAZIONE FORZATA DISCONTINUA DI 12 VOL/H
 *** SUPERFICI MINIME DEI LOCALI PER RESIDENZA TURISTICO ALBERGHIERA CLASSIFICATA 4 STELLE COME DA L.R. 02/2008 E REG. REGIONALE N. 02/2009 - TITOLO B - ARTICOLI DA 5 A 13
 CAMERA SINGOLA = 8,51 mq
 CAMERA DOPPIA = 18,51 mq
 BAGNO = 4 mq

COMUNE DI LOANO
PROVINCIA DI SAVONA

OGGETTO
INTEGRAZIONE ALLA RICHIESTA DI PERMESSO DI COSTRUIRE N. 5976
 per intervento di demolizione, ricostruzione di edifici incongrui con cambio di destinazione d'uso a residenziale e turistico ricettiva (ai sensi dell' art. 7 - L.R. 3 novembre 2009, n.49)

PROGETTO
COMPLESSO TURISTICO ALBERGHIERO E RESIDENZIALE IN LOCALITA' VIGNASSE

I RICHIEDENTI
OXILIA ANTONIO
 VIA AURELIA 221/9
 17025 LOANO (SV)

INGEGNERE
BRUNO MARTINI
 VIA FOGAZZARO 6, 17025 LOANO
 T. 019677381
 EMAIL: ing.martini@ksc.it

ARCHITETTO
ARCH. LORENZO FACCHINI
ARCH. MATTEO MARTINI
 VIA MAMELI 2, 20129 MILANO
 T. 029715889 / F. 02 36524192
 EMAIL: lorenzo.facchini@ma2.it - matteo.martini@ma2.it

PROGETTISTI
ING. BRUNO MARTINI
 VIA FOGAZZARO 6, 17025 LOANO
 T. 019677381
 EMAIL: ing.martini@ksc.it

ARCHITETTO
ARCH. LORENZO FACCHINI
ARCH. MATTEO MARTINI
 VIA MAMELI 2, 20129 MILANO
 T. 029715889 / F. 02 36524192
 EMAIL: lorenzo.facchini@ma2.it - matteo.martini@ma2.it

DATA
02/08/2013

AGG.
16/06/2014 (Integrazione come da richiesta U.T.C. n. 5976/16171 del 19/05/2014)

TITOLO TAVOLA
PROGETTO EDIFICIO R.T.A. PIANTE PIANO TIPO PIANTE PIANO QUARTO PIANTE COPERTURE

SCALA DISEGNO
1:100

N. TAVOLA
10