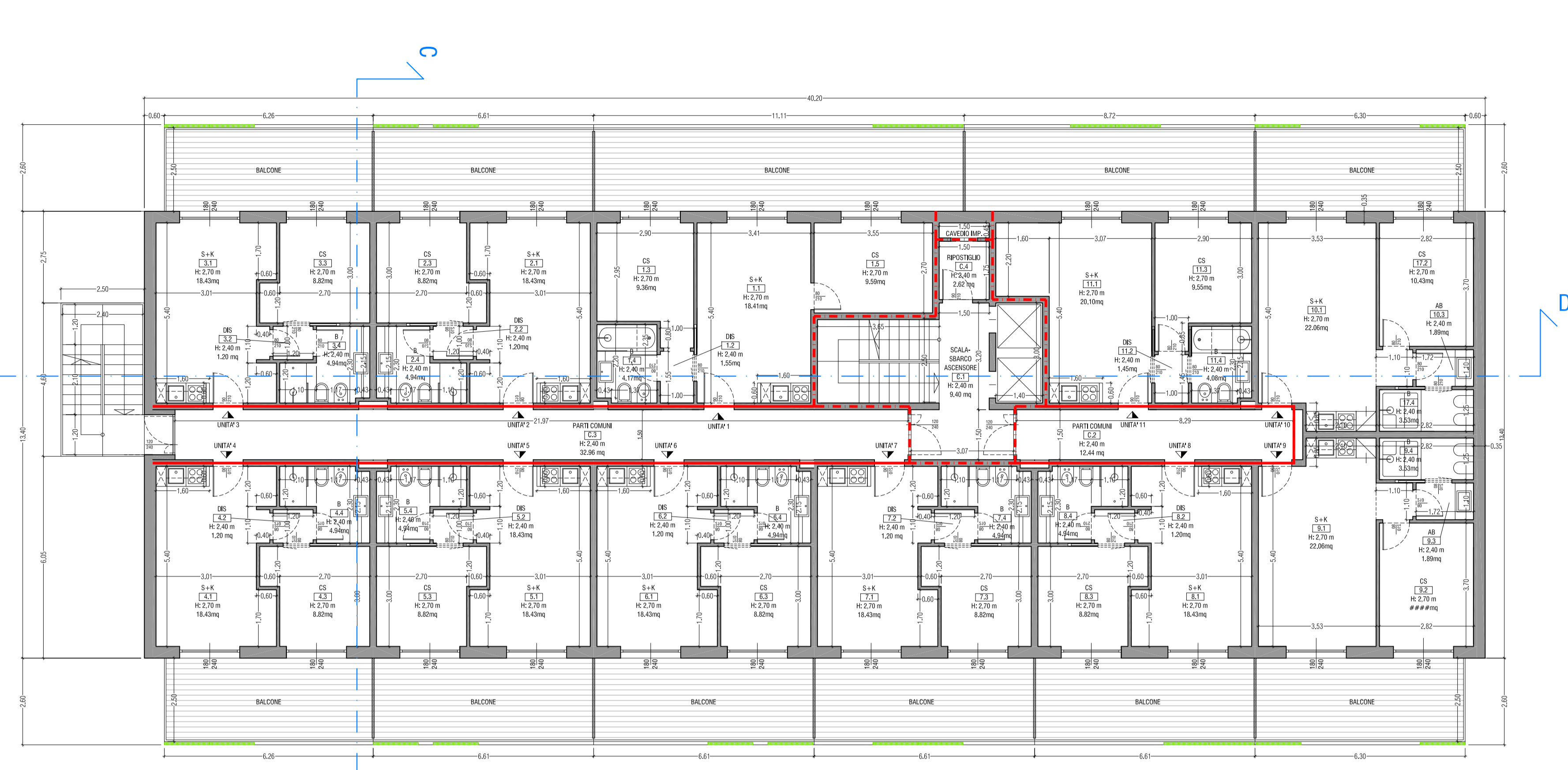
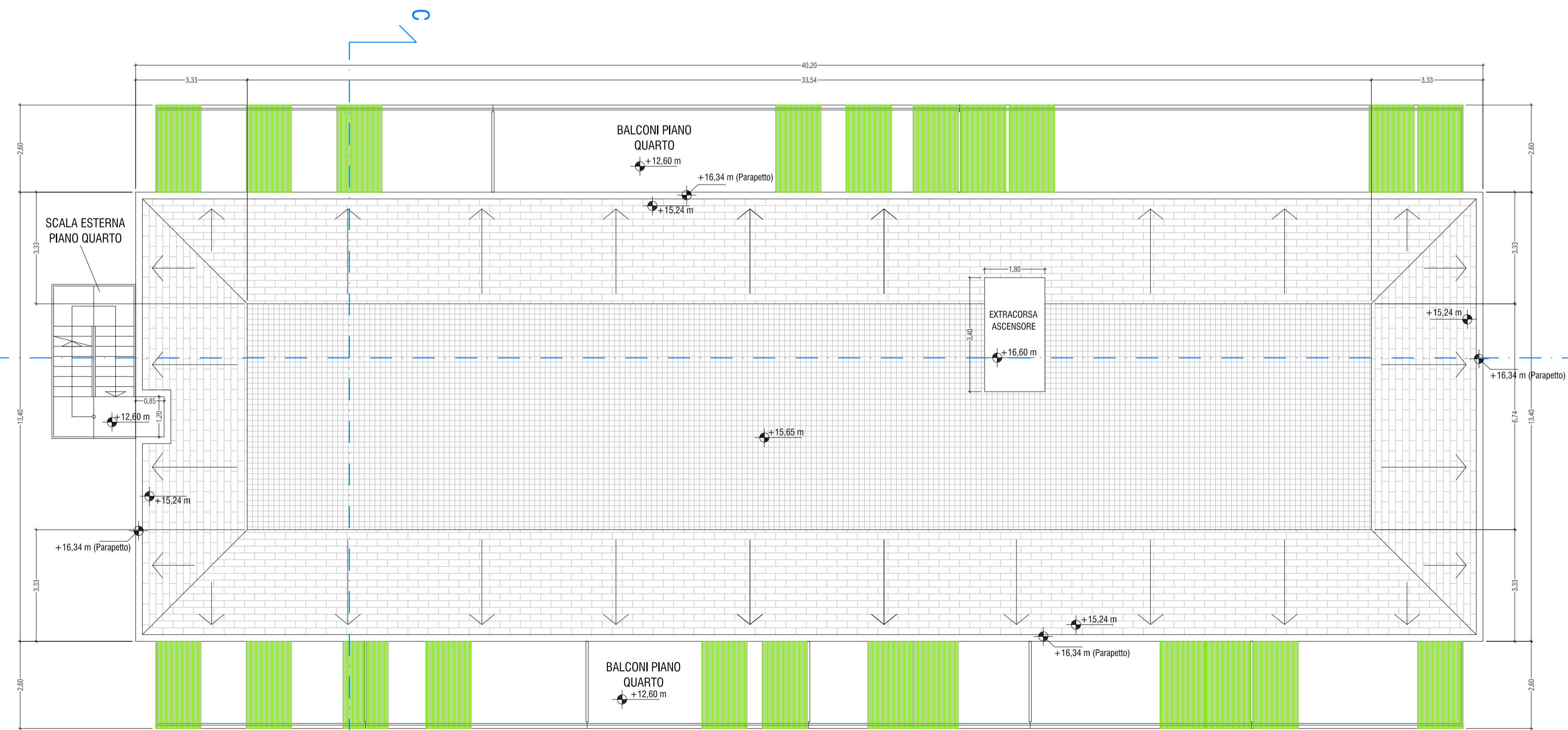


PIANO QUARTO



PIANO TIPO (PRIMO, SECONDO, TERZO)



PIANTA DELLE COPERTURE

EDIFICIO R.T.A. - PIANO QUARTO - VERIFICA R.A.I. E SUPERFICI DEI LOCALI***						
UNITA'	LOCALE	DIMENSIONI m	SUP. mq	DIM. FINESTRE m	SUP. AL. mq	VERIFICA R.A.I. < 16
UNITA' 1	1.1 - SOGGIORNO E COTTURA	(5,08*3,85)+(4,46*1,7)+(1,85*1,95)	21,77	(1,2*2)	3,60	6,05
	1.2 - CAMERA SINGOLA	(2,79*3,85)+(0,95*3,05)	12,75	(1,8*2)	3,60	3,54
	1.3 - CAMERA SINGOLA	(3,01*3,85)	11,44	(1,8*2)	3,60	3,18
	1.4 - ANTIBAGNO	(1,55*0,9)+(0,37*1,35)	1,89	/	/	/
	1.5 - BAGNO *	(1,55*2,68)+(0,7*1,55)	5,25	/	/	*
	SUP. TOTALE ANTIBAGNO+BAGNO	(0,85*1,3)+(1,5*2,16)	4,34	/	/	*
1.6 - BAGNO *						*
UNITA' 2	2.1 - SOGGIORNO E COTTURA	(3,35*2)+(3,88*2)+(3,85*1,40)+(0,80*1,95)	21,65	(1,8*2)	3,60	6,01
	2.2 - CAMERA SINGOLA	(3,4*3)	10,20	(1,8*2)	3,60	6,01
	2.3 - CAMERA SINGOLA	(3,35*3)+(0,35*1,35)	10,52	(1,8*2)	3,60	2,83
	2.4 - ANTIBAGNO	(1,1*1,9)	2,09	/	/	/
	2.5 - BAGNO *	(1,31*1,9)+(0,85*1,8)	4,00	/	/	/
	SUP. TOTALE ANTIBAGNO+BAGNO	(1,85*1,75)+(1,75*0,85)	4,55	/	/	*
2.6 - BAGNO *						*
UNITA' 3, 4, 5, 6, 7	3.1 - JUNIOR SUITE	(6,41*3,7)+(2,47*1,3)	27,52	2*(1,8*2)	7,20	3,88
	3.2 - BAGNO *	(1,8*2,86)+(0,85*1,5)	6,06	/	/	*
UNITA' 8	8.1 - JUNIOR SUITE	(6,45*3,7)+(2,47*1,3)	28,06	2*(1,8*2)	7,20	3,90
	8.2 - BAGNO *	(1,8*3,88)	6,21	/	/	*
UNITA' 9	9.1 - SOGGIORNO E COTTURA	(6,01*3,5)+(2,61*1,9)+(0,6*1,5)	26,89	2*(1,8*2)	7,20	3,74
	9.2 - CAMERA SINGOLA	(5,4*3,0)	16,20	(1,8*2)	3,60	4,50
	9.3 - CAMERA SINGOLA	(3,8*3,5)+(1,5*2,35)	17,81	(1,8*2)	3,60	4,95
	9.4 - BAGNO *	(2,2*1,5)	3,30	/	/	*
	9.5 - ANTIBAGNO	(1,8*1,7)	3,06	/	/	/
	9.6 - BAGNO *	(1,8*1,5)	2,40	/	/	*
SUP. TOTALE ANTIBAGNO+BAGNO	(3,88*1,60)	6,21	/	/	*	
9.7 - BAGNO *						*
SPAZI COMUNI	C.1 - SCALE - SBARCO ASCENSORE	(1,5*3,2)+(1,5*2,81)	9,02	/	/	/
	C.2 - PARTI COMUNI	(1,5*21,91)	32,87	/	/	/
	C.3 - PARTI COMUNI	(1,5*10,33)	15,50	/	/	/
	C.4 - RIPOSTIGLIO	(1,75*1,58)	2,63	/	/	/

* N.B. TUTTI I LOCALI BAGNO SARANNO DOTATI DI AERAZIONE FORZATA DISCONTINUA DI 12 VOL/H

** N.B. UNITA' TOTALMENTE ACCESSIBILE DA PERSONA DIVERSAMENTE ABILE

*** SUPERFICI MINIME DEI LOCALI PER RESIDENZA TURISTICO ALBERGHIERA CLASSIFICATA 4 STELLE COME DA L.R. 02/2008 E REG. REGIONALE N. 02/2009 - TITOLO II - ARTICOLO 5 A 13

IN PARTICOLARE LE ALTEZZE DEI LOCALI SONO VERIFICATE COSI' COME DA ART. 10, COMMA 4: "nei casi in cui il soletto sovrastante l'ultimo piano dell'edificio o una sua porzione non sia orizzontale, l'altezza minima minima - da intendersi come distanza tra il soletto di calcestruzzo ed il piano virtuale orizzontale mediano tra il punto più alto e quello più basso dell'attacco del soletto stesso - è fissata in metri 2,30 per le camere e i locali di uso comune, abitazioni e metri 2,10 per i locali accessori e di servizio"

LA SUPERFICIE MINIMA NEL CASO DI ALTEZZE INFERIORI A 2,70 - 2,40 m E' DEFINITA SEMPRE DALL'ART. 10, COMMA 4: "il rapporto ammissibile deve essere pari o superiore ad un sottomultiplo, in tali casi il volume minimo delle camere e degli appartamenti deve essere quello risultante dal prodotto tra le superfici minime e le altezze minime indicate rispettivamente agli articoli 7, 8, 9 ed ai commi 1 e 2 del presente articolo"

SOGGIORNO + COTTURA = 17,51 mq + 0,9 mq (K) = 18,41 mq x 2,7 m/2,3 m = 21,62 mq

CAMERA SINGOLA = 8,51 mq x 2,7 m/2,3 m = 9,99 mq

CAMERA DOPPIA = 18,51 mq x 2,7 m/2,3 m = 21,21 mq

BAGNO = 4 mq x 2,7 m/2,3 m = 4,36 mq

JUNIOR SUITE = 21,51 mq x 2,7 m/2,3 m = 25,25 mq

LEGENDA COMPARTIMENTAZIONI - VVF

----- Struttura con caratteristiche di resistenza al fuoco REI 180

----- Struttura con caratteristiche di resistenza al fuoco REI 120

----- Struttura con caratteristiche di resistenza al fuoco REI 90

----- Struttura con caratteristiche di resistenza al fuoco REI 60

----- Struttura con caratteristiche di resistenza al fuoco REI 30

EDIFICIO R.T.A. - PIANO TIPO (PRIMO, SECONDO E TERZO) - VERIFICA R.A.I. E SUPERFICI DEI LOCALI***						
UNITA'	LOCALE	DIMENSIONI m	SUP. mq	DIM. FINESTRE m	SUP. AL. mq	VERIFICA R.A.I. < 8
UNITA' 1	1.1 - SOGGIORNO E COTTURA	(3,41*5,40)	18,41	(1,80*2,40)	4,32	4,26
	1.2 - DISIMPEGNO	(1,55*1)	1,55	/	/	/
	1.3 - CAMERA SINGOLA	(2,90*2,95)+(1*0,8)	9,36	(1,80*2,40)	4,32	2,17
	1.4 - CAMERA SINGOLA	(3,55*2,70)	9,59	(1,80*2,40)	4,32	2,22
	1.5 - BAGNO *	(2,35*1,8)	4,23	/	/	*
UNITA' 2, 3, 4, 5, 6, 7, 8	2.1 - SOGGIORNO E COTTURA	(5,40*3,01)+(0,61*1,7)+(0,61*1,2)+(1,1*0,4)	18,43	(1,80*2,40)	4,32	4,27
	2.2 - DISIMPEGNO	(1*1,2)	1,20	/	/	/
	2.3 - CAMERA SINGOLA	(2,70*3)+(0,61*1,2)	8,82	(1,80*2,40)	4,32	2,04
	2.4 - BAGNO *	(2,30*1,7)+(0,43*2,15)+(1,1*1,2)	4,94	/	/	*
UNITA' 9 e 10	9.1 - SOGGIORNO E COTTURA	(5,40*3,53)+(0,65*1,10)+(1,1*1,1)	22,06	(1,80*2,40)	4,32	5,11
	9.2 - CAMERA SINGOLA	(3,70*2,82)	10,43	(1,8*2,4)	4,32	2,42
	9.3 - ANTIBAGNO	(1,1*1,72)	1,89	/	/	/
	9.4 - BAGNO *	(2,82*1,25)	3,53	/	/	*
SUP. TOTALE ANTIBAGNO+BAGNO		5,42				*
UNITA' 11	11.1 - SOGGIORNO E COTTURA	(5,40*3,01)+(1,6*2,2)	20,10	(1,80*2,40)	4,32	4,65
	11.2 - DISIMPEGNO	(1,45*1)	1,45	/	/	/
	11.3 - CAMERA SINGOLA	(2,90*2,9)+(1*0,8)	9,55	(1,80*2,40)	4,32	2,21
	11.4 - BAGNO *	(1,37*2,3)+(0,43*2,15)	4,08	/	/	*
SPAZI COMUNI	C.1 - SCALE - SBARCO ASCENSORI	(1,5*3,2)+(1,5*3,07)	9,41	/	/	/
	C.2 - PARTI COMUNI	(1,5*28,29)	42,44	/	/	/
	C.3 - PARTI COMUNI	(1,5*21,97)	32,96	/	/	/
	C.4 - RIPOSTIGLIO	(1,75*1,50)	2,63	/	/	/

* N.B. TUTTI I LOCALI BAGNO SARANNO DOTATI DI AERAZIONE FORZATA DISCONTINUA DI 12 VOL/H

*** SUPERFICI MINIME DEI LOCALI PER RESIDENZA TURISTICO ALBERGHIERA CLASSIFICATA 4 STELLE COME DA L.R. 02/2008 E REG. REGIONALE N. 02/2009 - TITOLO II - ARTICOLO 5 A 13

SOGGIORNO + COTTURA = 17,51 mq + 0,9 mq (K) = 18,41 mq

CAMERA SINGOLA = 8,51 mq

CAMERA DOPPIA = 18,51 mq

BAGNO = 4 mq

COMUNE DI LOANO
PROVINCIA DI SAVONA

OGGETTO
INTEGRAZIONE ALLA RICHIESTA DI PERMESSO DI COSTRUIRE N. 5976
per intervento di demolizione, ricostruzione di edifici incongrui con cambio di destinazione d'uso a residenziale e turistico ricettiva (ai sensi dell' art. 7 - L.R. 3 novembre 2009, n.49)

PROGETTO
COMPLESSO TURISTICO ALBERGHIERO E RESIDENZIALE IN LOCALITA' VIGNASSE

I RICHIEDENTI
OXILIA ANTONIO

RMMA

VIA ALFREDA 22/09

17025 LOANO (SV)

RMMA

CALCAGNO GIOVANNA

VIA STABIONE RICCARDA 2/11

17025 LOANO (SV)

RMMA

INGEGNERE

ING. BRUNO MARTINI

VIA FOGAZZARO 6, 17025 LOANO

Tel: 019 67 73.81

C.F. ART. 2085/00000000000

EMAIL: ing.martini@libero.it

RMMA

ARCH. LORENZO FACCHINI

ARCH. MATTEO MARTINI

VIA MAMELI 2, 20129 MILANO

T. 02/87158688 - F. 02/36524192

EMAIL: lorenzo.facchini@ms2.it - matteo.martini@ms2.it

RMMA

PROGETTO

EDIFICIO R.T.A.

PIANTA PIANO TIPO

PIANTA PIANO QUARTO

PIANTA COPERTURE

N. TAVOLA

SCALE DISEGNO
1:100

AGG.
-

