

PIANO INTERRATO

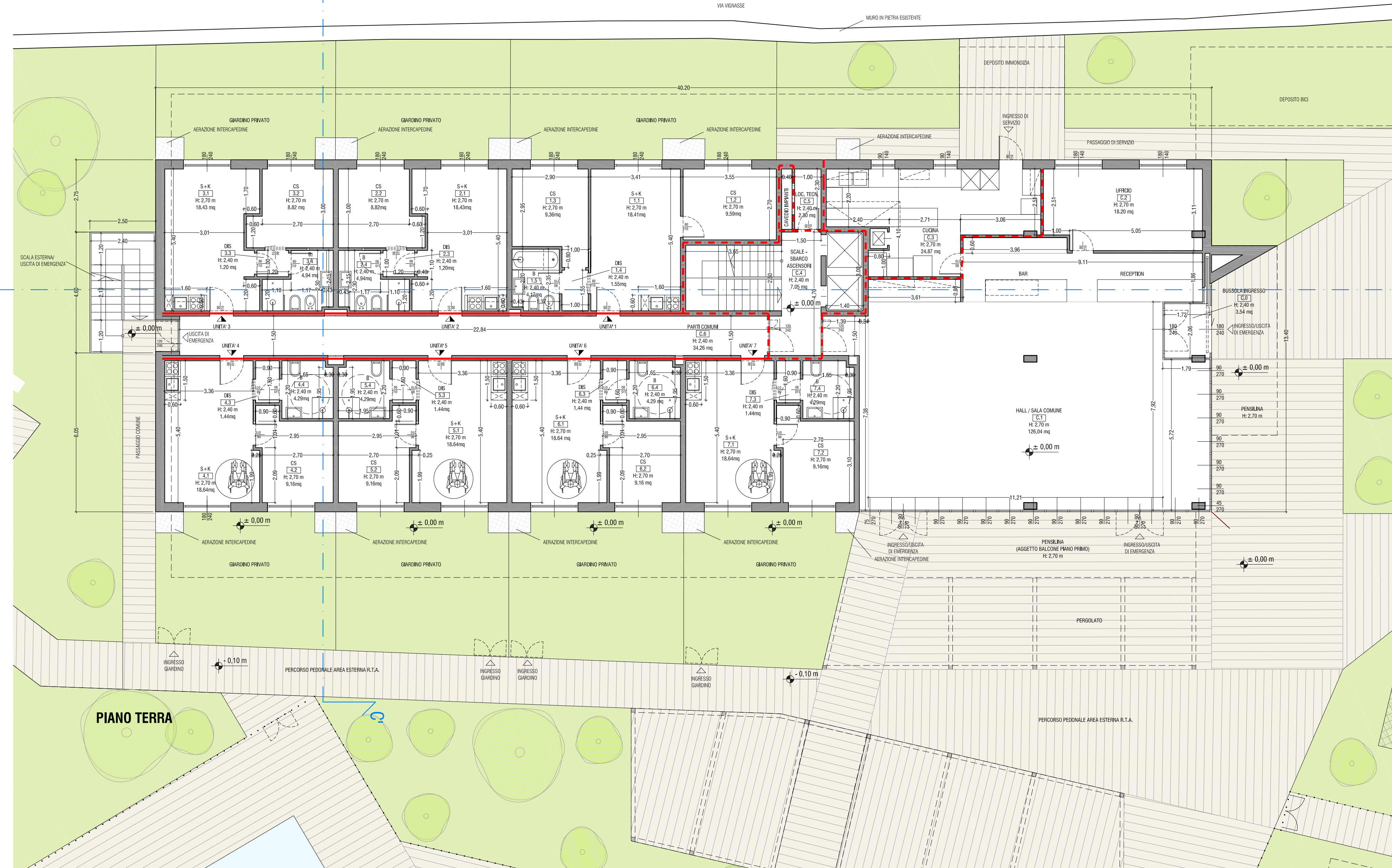
EDIFICIO R.T.A. - PIANO INTERRATO - RIEPILOGO SUPERFICI DEI LOCALI			
UNITA'	LOCALE	DIMENSIONI m	SUP. LOCALE mq
SPAZI COMUNI	C.1 - SCALE - SBARCO ASCENSORI - PARTI COMUNI	(3,2*1,5)+(9,12*1,5)+(1,5*5,6)+(1,5*12,05)	44,95
	C.2 - SALA RIUNIONI	(7,45*5,4)	40,24
	C.3 - SERVIZI DONNE*	v	v
	C.3B - SERVIZI DIV. ABILI*	v	v
	C.3C3D - VIC UOMINI*	v	v
	C.3 - SERVIZI COMUNI (TOTALE)	(5,4*3,7)	19,98
	C.4 - PARTI COMUNI PERSONALE	(1,5*10,5)	15,75
	C.5 - SPOGLIATOIO DIPENDENTI	(6,25*3,7)	23,13
	C.6 - DEPOSITO	(5,4*4,68)+(1,7*3,2)	30,79
	C.7 - DEPOSITO	(5,4*2,4)	12,96
	C.8 - DEPOSITO	(2,3*3,7)+(9,3*2,9)+(2,2*5,3)	22,78
	C.9 - FILTRO	(2*1,5)	3,00
	C.10 - FILTRO	(2,42*2,9)	7,02
	C.11 - LOCALE TECNICO	(2,42*3,3)	5,56
	C.12 - CENTRO BENESSERE	(2,68*3,65)+(7,1*19,63)+(5,6*15,62)	236,61
	C.13 - LOCALE TECNICO	(1,00*2,30)	2,30

* N.B. TUTTI I LOCALI BAGNO SARANNO DOTATI DI AERAZIONE FORZATA DISCONTINUA DI 12 VOL/H
 ** N.B. I LOCALI ACCESSIBILI DA PERSONA DIVERSAMENTE ABILE

EDIFICIO R.T.A. - PIANO TERRA - VERIFICA R.A.I. E SUPERFICI DEI LOCALI**						
UNITA'	LOCALE	DIMENSIONI m	SUP. mq	DIM. FINESTRE m	SUP. A.I. mq	VERIFICA R.A.I. < 8
UNITA' 1	1.1 - SOGGIORNO E COTTURA	(3,41*5,40)	18,41	(1,80*2,40)	4,32	4,25
	1.2 - CAMERA SINGOLA	(3,55*2,70)	9,59	(1,80*2,40)	4,32	2,22
	1.3 - CAMERA SINGOLA	(2,90*2,95)+(1*0,8)	9,36	(1,80*2,40)	4,32	2,17
	1.4 - DISIMPEGNO	(1,55*1)	1,55	/	/	/
	1.5 - BAGNO *	(2,35*1,37)+(0,43*2,2)	4,17	/	/	*
UNITA' 2 e 3	2.1 - SOGGIORNO E COTTURA	(5,40*3,01)+(0,6*1,7)+(0,6*1,2)+(1,1*0,4)	18,43	(1,80*2,40)	4,32	4,27
	2.2 - CAMERA SINGOLA	(2,70*3)+(0,6*1,2)	8,82	(1,80*2,40)	4,32	2,04
	2.3 - DISIMPEGNO	(1*1,2)	1,20	/	/	/
	2.4 - BAGNO *	(2,30*1,17)+(0,43*2,15)+(1,1*1,2)	4,94	/	/	*
UNITA' 4,5,6,7	4.1 - SOGGIORNO E COTTURA	(0,25*1,99)+(3,36*5,40)	18,64	(1,80*2,40)	4,32	4,32
	4.2 - CAMERA SINGOLA	(2,70*2,09)+(0,6*0,9)+(1,01*2,95)	9,16	(1,80*2,40)	4,32	2,12
	4.3 - DISIMPEGNO	(0,9*1,60)	1,44	/	/	/
	4.4 - BAGNO *	(1,95*2,20)	4,29	/	/	*
SPAZI COMUNI	C.0 - BUSSOLA INGRESSO	(1,72*2,06)	3,54	(1,80*2,70)	4,86	0,73
	C.1 - HALL/SALA COMUNE, BAR, RECEPTION	(11,21*7,92)+(1,79*5,72)+(3,61*0,86)+(0,11*1,06)+(0,6*3,96)+(0,34*7,38)+(1,5*1,39)+(7,5*2,7)	126,04	20*(0,9*2,7)+(0,45*2,7)+(1,5*2,7)	252,32	0,50
	C.2 - OFFICIO	(2,51*1,00)+(0,65*3,1)	18,22	(1,8*1,4)*2	5,04	3,61
	C.3 - CUCINA	(4,10*2,71)+(1*0,8)+(2,4*2,2)+(3,06*2,51)	24,87	(0,9*1,4)*2+(0,9*2,1)	4,41	5,64
	C.4 - SBARCO ASCENSORI	(4,70*1,50)	7,05	/	/	/
	C.5 - LOCALE TECNICO	(1,00*2,30)	2,30	/	/	/
	C.6 - PARTI COMUNI	(22,84*1,50)	34,26	/	/	/

* N.B. TUTTI I LOCALI BAGNO SARANNO DOTATI DI AERAZIONE FORZATA DISCONTINUA DI 12 VOL/H
 ** N.B. UNITA' TOTALMENTE ACCESSIBILE DA PERSONA DIVERSAMENTE ABILE: D.M. 236/89 - Art. 5. "Criteri di progettazione per la visitabilità". Ogni struttura ricettiva (alberghi, pensioni, villaggi turistici, campeggi, ecc.) deve avere tutte le parti e servizi comuni ed un determinato numero di stanze accessibili anche a persone con ridotta o nessuna capacità motoria. Tali stanze devono avere: servizi, percorsi e spazi di manovra che consentano l'uso agevole anche da parte di persone su sedia a rotelle. Qualora le stanze non dispongano dei servizi igienici, deve essere accessibile sullo stesso piano, nelle vicinanze della stanza, almeno un servizio igienico. Il numero di stanze accessibili in ogni struttura ricettiva deve essere di almeno due fino a 40 o frazione di 40, aumentato di altre due ogni 40 stanze o frazione di 40 in più. In tutte le stanze è opportuno prevedere un apparecchio per la segnalazione, sonora e luminosa, di allarme. La ubicazione delle stanze accessibili deve essere preferibilmente nei piani bassi dell'immobile e comunque nelle vicinanze di un <-> luogo sicuro statico >> o di una via di esodo accessibile.
 *** SUPERFICI MINIME DEI LOCALI PER RESIDENZA TURISTICO ALBERGHIERO CLASSIFICATA 4 STELLE COME DA L.R. 02/2008 E REG. REGIONALE N. 02/2009 - TITOLO II - ARTICOLI DA 5 A 13
 SOGGIORNO + COTTURA = 17,51 mq + 0,9 mq (9) = 18,41 mq
 CAMERA SINGOLA = 8,51 mq
 CAMERA DOPPIA = 18,51 mq
 BAGNO = 4 mq

- LEGENDA COMPARTIMENTAZIONI - VVF
- Struttura con caratteristiche di resistenza al fuoco REI 180
 - - - - - Struttura con caratteristiche di resistenza al fuoco REI 120
 - - - - - Struttura con caratteristiche di resistenza al fuoco REI 90
 - - - - - Struttura con caratteristiche di resistenza al fuoco REI 60
 - - - - - Struttura con caratteristiche di resistenza al fuoco REI 30



PIANO TERRA

COMUNE DI LOANO
PROVINCIA DI SAVONA

OGGETTO
INTEGRAZIONE ALLA RICHIESTA DI PERMESSO DI COSTRUIRE N. 5976
 per intervento di demolizione, ricostruzione di edifici incongrui con cambio di destinazione d'uso a residenziale e turistico ricettiva (ai sensi dell' art. 7 - L.R. 3 novembre 2009, n.49)

PROGETTO
COMPLESSO TURISTICO ALBERGHIERO E RESIDENZIALE IN LOCALITA' VIGNASSE

IRICHIEDENTI
OXILIA ANTONIO
 VIA AURELIA 221/9
 17025 LOANO (SV)

IRICHIEDENTI
CALCAGNO GIOVANNA
 VIA STAZIONE VECCHIA 2/11
 17025 LOANO (SV)

PROGETTISTI
ING. BRUNO MARTINI
 VIA FOGAZZARO 6, 17025 LOANO
 T.F. 01907281
 EMAIL: ing.martini@iscall.it

ARCH. LORENZO FACCHINI
ARCH. MATTEO MARTINI
 VIA MMELLI 2, 20129 MILANO
 T. 0287158698 / F. 02 36524192
 EMAIL: lorenzo.facchini@ma2a.it - matteo.martini@ma2a.it

DATA
 02/08/2013

AGG.
 16/06/2014 (Integrazione come da richiesta U.T.C. n. 5976/16171 del 19/05/2014)

TITOLO TAVOLA
PROGETTO
EDIFICIO R.T.A.
 PIANTE PIANO INTERRATO
 PIANTE PIANO TERRA

N. TAVOLA
09

