

**INTERSEZIONE STRADALE A ROTATORIA
 SULLA S.P. N°1 VIA AURELIA ALL'INCROCIO
 CON VIA DEI GAZZI
 (2° stralcio)**

**PROGETTO
 DEFINITIVO-ESECUTIVO**

PLANIMETRIA DI PROGETTO

FASE	TSS
TITOLO TAVOLA	NUMERO 3.1
	DATA ESECUZIONE LUG 2009
	SCALA 1:200

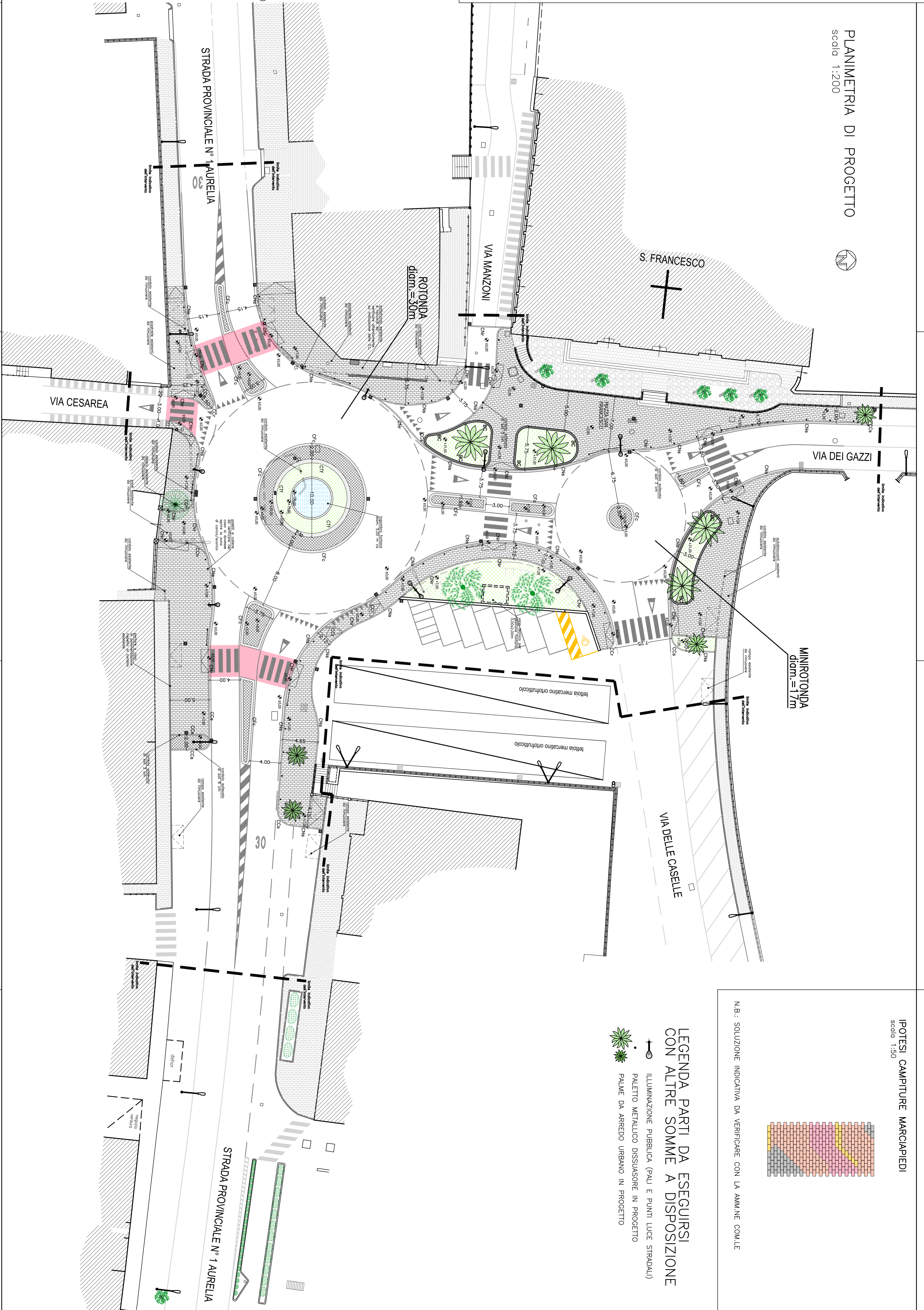
PROGETTISTA
Arch. Danilo ODETTO
 corso G. Ferraris, 155 - 10134 Torino
 Tel./fax 011.3398931

COLLABORATORI
 Arch. Bruno GANDINO
 Arch. Marco PINNA
 Arch. Marco LEOTTA

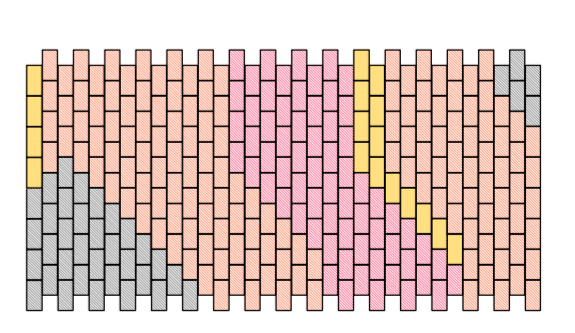
LEGENDA PARTI OGGETTO D'APPALTO

- SEGNALLETICA ORIZZONTALE
- CUBETTI TIPO "PORFIDBLOCK" PER SPARTITRAFFICO E ISOLOTTO
- PAVIMENTAZIONE PER MARGAPIEDE IN AUTOLOCCANTI DEL TIPO NON SDRUCIOLEVOLE ADOTTATO DAL COMUNE DI LOANO
- AUOLE A PRATO IN PROGETTO
- CORDOI TIPO "HOBAG TRAFFIC"
(L=50cm Hmin=10cm Hmax=40cm R=50cm)
- CORDOI TIPO "HOBAG FRANCESCO" LISCI
(Lmax=30cm Lmin=5cm Hmin=10cm Hmax=15cm)
- CORDOI NORMALI SNODATI POSATI SOLLEVATI 7cm
(Lungh.=100cm L=12/15cm H=25cm)
- CORDOI NORMALI SNODATI POSATI A RASO (PASS. PEDONALI E CARRA)
(Lungh.=100cm L=12/15cm H=25cm)
- CORDOI CORTI SNODATI POSATI SOLLEVATI 7cm
PER CURVE CON RAGGIO <=5m (Lungh.=33cm L=12/15cm H=25cm)
- CORDOI CORTI SNODATI POSATI A RASO (PASS. PEDONALI E CARRA)
PER CURVE CON RAGGIO <=5m (Lungh.=33cm L=12/15cm H=25cm)
- FORMELLE BASALI IN CUBETTI TIPO "PORFIDBLOCK" 6/8
DELMITATE DA CORDOI A RASO
- BORDURA CONTINUA PER AUOLE (L=24cm H=24cm)
IN ELEMENTI "PORFIDBLOCK" 10/10 DISPOSTI SU TRE FILE
- RACCORDO TRA PAVIMENTAZIONI POSTE A DIFFERENTI LIVELLI
- QUOTE INDICATIVE DI PROGETTO IN TRATTI DI INTERVENTO (in cm)
- CADITOIE E CANALI GRIGLIATI IN PROGETTO
- ILLUMINAZIONE PUBBLICA IN PROGETTO (OGGETTO DI APPALTO)
- POZZETTI DI SFERZIONE (BASSAMENTI)

PLANIMETRIA DI PROGETTO
 scala 1:200



IPOTESI CAMPITTURE MARCIAPIEDI
 scala 1:50



N.B.: SOLUZIONE INDICATIVA DA VERIFICARE CON LA AMM. COM.LE

- LEGENDA PARTI DA ESEGUIRSI
 CON ALTRE SOMME A DISPOSIZIONE**
- ILLUMINAZIONE PUBBLICA (PALI E PUNTI LUCE STRADALI)
 - PALETTI METALLICI DISSUASORE IN PROGETTO
 - PALME DA ARREDO URBANO IN PROGETTO